



Comment changer :
calorstat sur **VW Passat
NMS (A32, A33)** - Guide
de remplacement

TUTORIEL VIDÉO SIMILAIRE



Cette vidéo présente la procédure de remplacement d'une pièce similaire sur un autre véhicule.

Important !

Cette procédure de remplacement peut être appliquée sur le modèle:
VW Passat NMS (A32, A33) 2.0 TDI

Les étapes peuvent différer en fonction de la conception du véhicule.

Ce tutoriel a été conçu à l'origine pour la procédure de remplacement d'une pièce détachée similaire sur : VW Passat B7 Berline (362) 2.0 TDI

REPLACEMENT : CALORSTAT – VW PASSAT NMS
(A32, A33). OUTILS DONT VOUS POURRIEZ AVOIR
BESOIN :



- Brosse métallique
- Nettoyant multi-usages en spray
- Produit d'étanchéité
- Clé dynamométrique
- Clé mixte de No.10
- Douille d'entraînement n°7
- Douille d'entraînement n°10
- Embout à empreinte XZN n°6
- Mèche Torx T27
- Clé à cliquet
- Entonnoir
- Pincettes à collier Clic-R
- Pincettes à bec long
- Conteneur pour liquides
- Serviette microfibrées
- Couverture des ailes

Acheter des outils

Remplacement : calorstat – VW Passat NMS (A32, A33). Les professionnels recommandent :

- Vérifiez l'état du liquide refroidissement à chaque fois que vous remplacez le thermostat. Changez le liquide de refroidissement si nécessaire.
- Attention : tous les travaux sur la voiture - VW Passat NMS (A32, A33) - doivent être effectués avec le moteur éteint.
- Toutes les opérations doivent être conduites avec le moteur éteint.

EFFECTUEZ LE REMPLACEMENT DANS L'ORDRE SUIVANT :

1 Ouvrez le capot.

2 Servez-vous d'une housse d'aile pour protéger les parties peintes et plastiques de la voiture.



3 Retirez la conduite d'air.



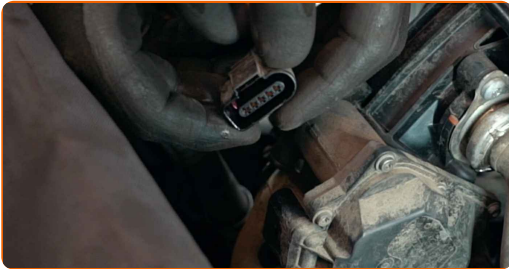
4

Nettoyez les fixations du boîtier papillon. Servez-vous d'un aérosol nettoyant multi-usages.



5

Déconnectez le connecteur du boîtier papillon.



6

Desserrez la fixation du tuyau d'admission d'air. Utilisez une douille n° 7. Utilisez une clé à cliquet.



7

Dévissez la fixation du tube de la jauge d'huile. Utilisez une douille n° 10. Utilisez une clé à cliquet.



8

Desserrez la fixation du tuyau d'admission d'air. Utilisez une douille n° 7. Utilisez une clé à cliquet.

9

Retirez le conduit d'admission d'air.



10

Récouvrez la durite d'admission d'air avec un chiffon microfibre pour empêcher que des particules n'entrent dans le système.



11

Dévissez les fixations reliant la valve d'étranglement au collecteur d'admission. Utilisez la mèche Torx T27. Utilisez une clé à cliquet.



12

Retirez les écrous de fixations.



13

Détachez le boîtier papillon du collecteur d'admission.



Remplacement : calorstat – VW Passat NMS (A32, A33). Les experts d'AUTODOC recommandent :

- Nettoyez le boîtier papillon si nécessaire.

14

Dévissez le bouchon du réservoir de liquide de refroidissement.



15

Soulevez la voiture en vous servant d'un cric ou en l'installant sur une fosse mécanique.

16

Nettoyez le tuyau de refroidissement. Servez-vous d'un aérosol nettoyant multi-usages.



17

Préparez un bac pour récupérer le liquide.



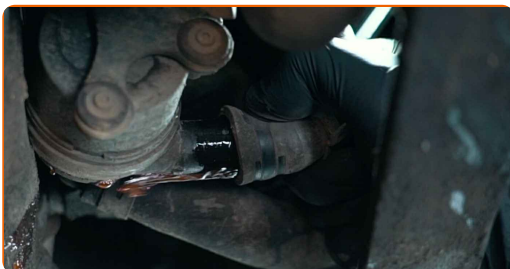
18

Desserrez le collier de serrage du tuyau de refroidissement. Utilisez des pinces de clic-R.



19

Détachez le tuyau de refroidissement.



20

Vidangez le liquide de refroidissement du moteur.



Remplacement : calorstat – VW Passat NMS (A32, A33). Conseil :

- Attention ! Le liquide de refroidissement peut être très chaud.
- Portez des gants afin d'éviter le contact avec des liquides chauds.
- Attendez que le liquide de refroidissement se soit complètement écoulé du trou de drainage.

21

Nettoyez le tuyau de refroidissement. Servez-vous d'un aérosol nettoyant multi-usages.



22

Attachez le tuyau de refroidissement.



23

Fixez le collier de serrage du tuyau de refroidissement. Utilisez des pinces de clic-R.



24

Abaissez la voiture.

25

Préparez un bac pour récupérer le liquide.

26

Détachez le collier de serrage du tuyau de refroidissement supérieur. Utilisez des pinces de clic-R.



27

Détachez le tuyau de refroidissement supérieur.



Remplacement : calorstat – VW Passat NMS (A32, A33). Conseil d'AUTODOC :

- Attention ! Le liquide de refroidissement peut s'échapper des conduites de liquide de refroidissement et du boîtier du thermostat.

28

Détachez le collier de serrage du tuyau de refroidissement supérieur. Utilisez des pinces à bec long.



29

Détachez le tuyau de refroidissement supérieur.



Remplacement : calorstat – VW Passat NMS (A32, A33). Conseil :

- Attention ! Le liquide de refroidissement peut s'échapper des conduites de liquide de refroidissement et du boîtier du thermostat.

30

Détachez le collier de serrage du tuyau de refroidissement supérieur. Utilisez des pinces à bec long.



31

Détachez le tuyau de refroidissement supérieur.



Remplacement : calorstat – VW Passat NMS (A32, A33). Conseil d'AUTODOC :

- Attention ! Le liquide de refroidissement peut s'échapper des conduites de liquide de refroidissement et du boîtier du thermostat.

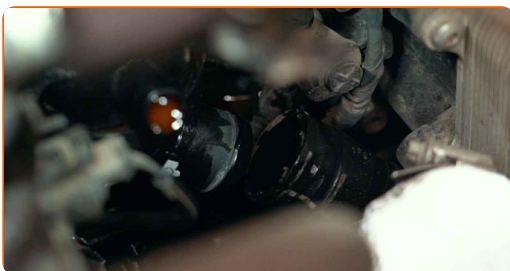
32

Détachez le collier de serrage du tuyau de refroidissement supérieur. Utilisez des pinces de clic-R.



33

Détachez le tuyau de refroidissement supérieur.



Remplacement : calorstat – VW Passat NMS (A32, A33). Les experts d'AUTODOC recommandent :

- Attention ! Le liquide de refroidissement peut s'échapper des conduites de liquide de refroidissement et du boîtier du thermostat.

- 34** Dévissez la fixation du collier de serrage du tuyau de refroidissement. Servez vous de la douille XZN n°6. Utilisez une clé à cliquet.



- 35** Nettoyez le boîtier du thermostat. Servez-vous d'un aérosol nettoyant multi-usages.



- 36** Dévissez les fixations du boîtier du thermostat. Utilisez une douille n° 10. Utilisez une clé à cliquet.

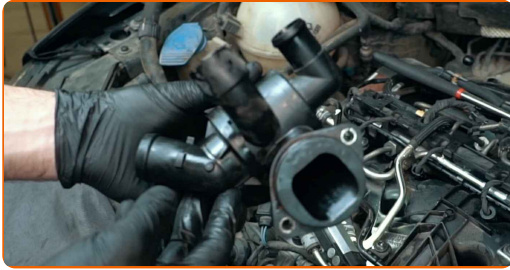


- 37** Retirez les écrous de fixations.



38

Retirez le boîtier du thermostat en même temps que le thermostat.



AUTODOC recommande:

- Remplacement : calorstat – VW Passat NMS (A32, A33). Ne forcez pas trop lorsque vous retirez la pièce car cela pourrait l'endommager.

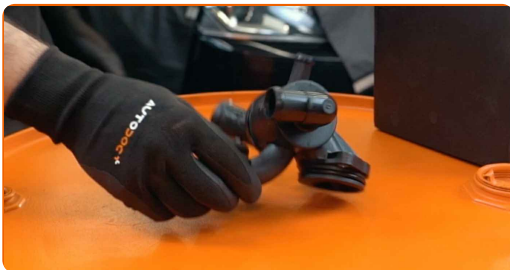
39

Nettoyez l'emplacement de montage du boîtier du thermostat. Utilisez une brosse métallique. Servez-vous d'un aérosol nettoyant multi-usages.



40

Installez le nouveau boîtier du thermostat en même temps que le thermostat.



AUTODOC recommande:

- Remplacement : calorstat – VW Passat NMS (A32, A33). Ne forcez pas trop lors de l'installation. Vous pourriez endommager la pièce.

41

Appliquez du produit sur les boulons de serrage. Utilisez un enduit.



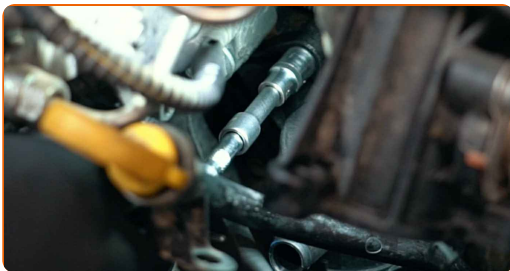
42

Installez les boulons de fixation.



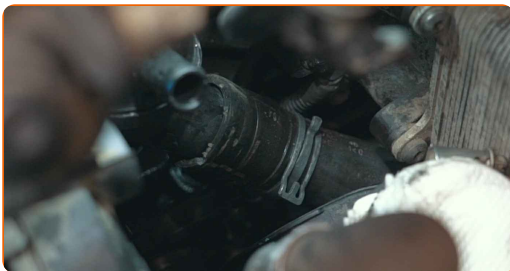
43

Serrez les fixations du boîtier du thermostat. Utilisez une douille n° 10. Utilisez une clé dynamométrique. Serrez-le jusqu'à 9 Nm.



44

Attachez le tuyau de refroidissement supérieur.



45

Attachez le collier de serrage au tuyau de refroidissement supérieur. Utilisez des pinces à bec long.



- 46** Vissez la fixation du collier de serrage du tuyau de refroidissement. Servez vous de la douille XZN n°6. Utilisez une clé dynamométrique. Serrez-le jusqu'à 7 Nm.



- 47** Attachez le tuyau de refroidissement supérieur.



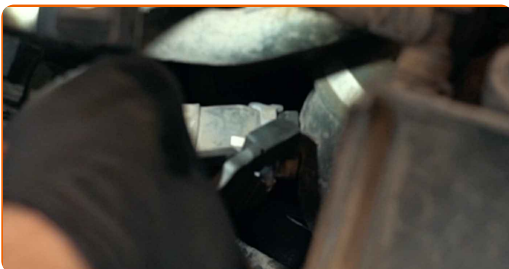
- 48** Attachez le collier de serrage au tuyau de refroidissement supérieur. Utilisez des pinces de clic-R.



- 49** Attachez le tuyau de refroidissement supérieur.



- 50** Attachez le collier de serrage au tuyau de refroidissement supérieur. Utilisez des pinces de clic-R.



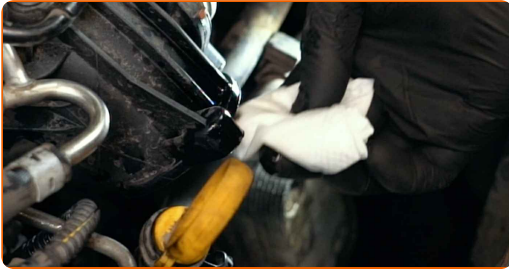
51 Attachez le tuyau de refroidissement supérieur.

52 Attachez le collier de serrage au tuyau de refroidissement supérieur. Utilisez des pinces à bec long.

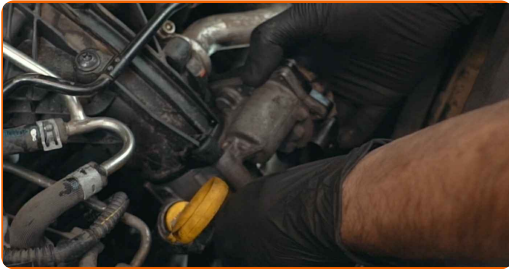
53 Appliquez du produit sur les boulons de serrage. Utilisez un enduit.



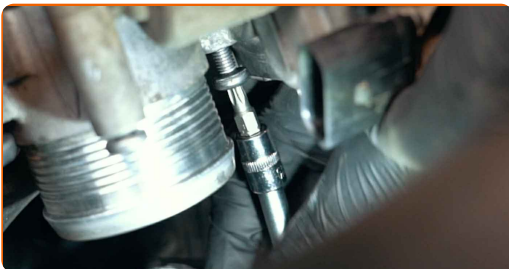
54 Nettoyez les sièges de montage du boîtier papillon. Servez-vous d'un aérosol nettoyant multi-usages.



55 Installez la vanne d'étranglement du collecteur d'admission. Installez les boulons de fixation.



56 Serrez les fixations du boîtier papillon au collecteur d'admission d'air. Utilisez la mèche Torx T27. Utilisez une clé dynamométrique. Serrez-le jusqu'à 14 Nm.



57

Retirez le tissu microfibre se trouvant sur la dutrite d'admission d'air.



58

Nettoyez l'emplacement de montage du flexible d'admission d'air. Servez-vous d'un aérosol nettoyant multi-usages.



59

Réinstallez le conduit d'admission d'air.



60

Vissez la fixation du tube de la jauge d'huile. Utilisez une clé mixte de No.10



61

Maintenez la fixation du conduit d'admission d'air. Utilisez une douille n° 7. Utilisez une clé à cliquet.



62 Connectez le connecteur du boîtier papillon.



63 Installez la conduite d'air.



64 Retirez le bouchon du réservoir de liquide de refroidissement.



65 Insérez l'entonnoir.



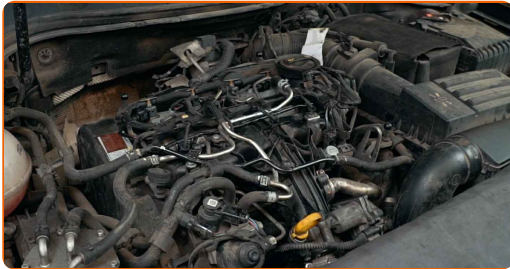
66 Versez du liquide de refroidissement dans le réservoir.



Remplacement : calorstat – VW Passat NMS (A32, A33). Conseil d’AUTODOC :

- Utilisez uniquement le liquide de refroidissement recommandé par le constructeur.
- Le niveau du liquide de refroidissement doit être au MAX.
- Attendez qu'il n'y ait plus d'air dans le système.

67 Faites tourner le moteur quelques minutes. Cela doit être effectué afin d'éliminer l'air restant dans le système de refroidissement et de vérifier si les composants fonctionnent correctement.

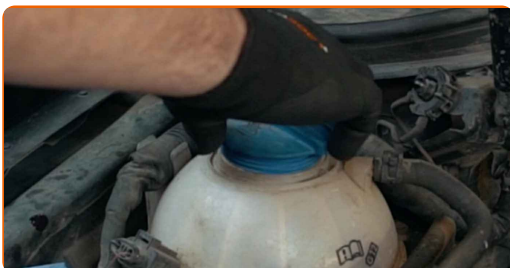


68 Éteignez le moteur.

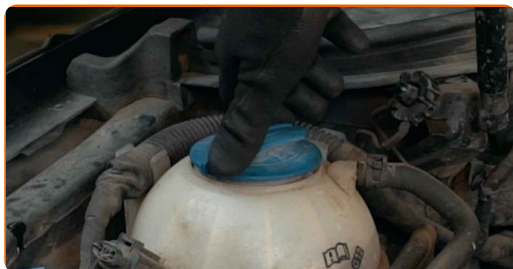
69 Vérifiez le niveau du liquide de refroidissement. Rajoutez-en jusqu'au niveau requis si nécessaire.



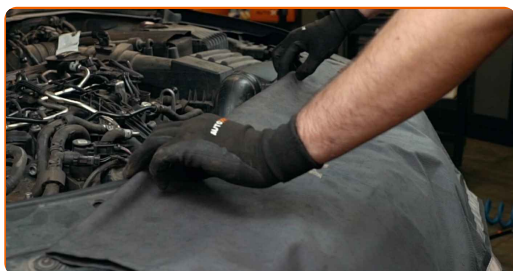
70 Installez le bouchon du réservoir de liquide de refroidissement.



71 Vissez le bouchon du réservoir de liquide de refroidissement.



72 Retirez la housse d'aile.



73 Fermez le capot.

BIEN JOUÉ ! 

VOIR PLUS DE TUTORIELS

AUTODOC – PIÈCES AUTOMOBILES EN LIGNE DE HAUTE QUALITÉ ET ABORDABLES

APPLI MOBILE AUTODOC : FAITES DE SUPER AFFAIRES DE MANIÈRE CONFORTABLE



AUTODOC+

GET IT ON
Google Play

Download on the
App Store

Download

UNE GRANDE SÉLECTION DE PIÈCES DÉTACHÉES POUR VOTRE VOITURE

CALORSTAT : UNE VASTE SÉLECTION

CLAUSE DE NON-RESPONSABILITÉ:

Ce document ne contient que des recommandations générales que vous pourrez trouver utiles lors de travaux de réparation ou de remplacement. AUTODOC ne peut être tenu responsable d'aucune perte, blessure ou dommage matériel occasionnés lors de processus de réparation ou de remplacement de pièces par une utilisation ou une interprétation incorrectes des informations fournies.

AUTODOC ne peut être tenu responsable d'aucune erreur ou incertitude susceptibles de figurer dans ce guide. Les informations fournies ne le sont qu'à titre purement informatif et ne sauraient se substituer aux conseils de spécialistes.

AUTODOC ne peut être tenu responsable d'aucune utilisation incorrecte ou dangereuse d'équipements, outils et pièces automobiles. AUTODOC recommande fortement de faire preuve de prudence et d'observer les règles de sécurité lors de travaux de réparation ou de remplacement de pièces. Ayez conscience que l'utilisation de pièces automobiles de qualité inférieure ne garantit pas un niveau approprié de sécurité routière.

© Copyright 2021. Tous les contenus de ce site, notamment textes, photographies et illustrations, sont protégés par le droit d'auteur. Tous droits, y compris droits de reproduction, de publication, de modification et de traduction, réservés par AUTODOC GmbH.