



Comment changer : bras
de commande inférieur
de suspension arrière sur

VW PASSAT Variant

(3B5) - Guide de
remplacement

TUTORIEL VIDÉO SIMILAIRE



Cette vidéo présente la procédure de remplacement d'une pièce similaire sur un autre véhicule.

Important !

Cette procédure de remplacement peut être appliquée sur le modèle:
VW PASSAT Variant (3B5) 1.6, VW PASSAT Variant (3B5) 1.8, VW PASSAT Variant (3B5) 1.8 T, VW PASSAT Variant (3B5) 2.3 VR5, VW PASSAT Variant (3B5) 2.8 V6, VW PASSAT Variant (3B5) 1.9 TDI, VW PASSAT Variant (3B5) 2.3 VR5 Syncro/4motion, VW PASSAT Variant (3B5) 2.5 TDI, VW PASSAT Variant (3B5) 2.0, VW PASSAT Variant (3B5) 2.8 V6 4motion

Les étapes peuvent différer en fonction de la conception du véhicule.

Ce tutoriel a été conçu à l'origine pour la procédure de remplacement d'une pièce détachée similaire sur : AUDI A4 Avant (8D5, B5) 1.8 T

**REPLACEMENT : BRAS DE COMMANDE INFÉRIEUR DE
SUSPENSION ARRIÈRE – VW PASSAT VARIANT (3B5).
LISTE DES OUTILS DONT VOUS AUREZ BESOIN :**



- Brosse métallique
- Aérosol WD-40
- Nettoyant freins
- Graisse au cuivre
- Clé mixte de No.19
- Douille d'entraînement n°19
- Douille longue à choc pour jantes No.17
- Clé à cliquet
- Clé dynamométrique
- Marteau
- Poinçon effilé
- Maillet en caoutchouc
- Extracteur de joints à bille
- Pied-de-biche
- Cric hydraulique télescopique pour transmission
- Cale de roue

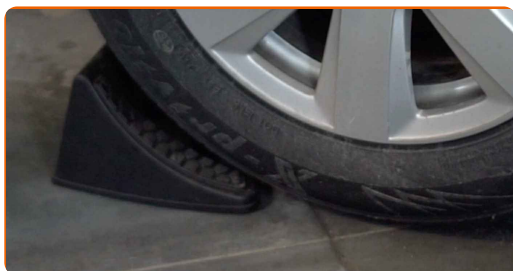
Acheter des outils

Remplacement : bras de commande inférieur de suspension arrière – VW PASSAT Variant (3B5). Les professionnels recommandent :

- La procédure de remplacement est identique pour les bras de contrôle inférieurs gauche et droite.
- Toutes les opérations doivent être conduites avec le moteur éteint.

REPLACEMENT : BRAS DE COMMANDE INFÉRIEUR DE SUSPENSION ARRIÈRE – VW PASSAT VARIANT (3B5). UTILISEZ LA PROCÉDURE SUIVANTE :

1 Sécurisez les roues avec des cales.



2 Desserrez les boulons de fixation de la roue. Servez-vous d'une douille à choc pour roue N°17.



3 Surélevez l'arrière de la voiture et arrimez la.

4

Dévissez les boulons de la roue.



Remplacement : bras de commande inférieur de suspension arrière – VW PASSAT Variant (3B5). AUTODOC recommande :

- Afin d'éviter toute blessure, soulevez la roue lors du déboulonnage.

5

Retirez la roue.

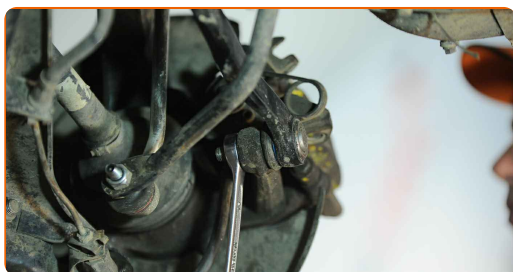


6

Nettoyez la fixation reliant la fusée arrière au bras de suspension. Utilisez une brosse métallique. Servez vous de l'aérosol WD-40.

7

Dévissez les fixations qui relient le bras de suspension à la fusée d'essieu arrière. Utilisez une clé mixte de No.19.



8

Nettoyez les fixations reliant le bras de commande au sous-châssis. Utilisez une brosse métallique. Servez vous de l'aérosol WD-40.

- 9** Dévissez l'attache du bras de la sous-structure. Utilisez une clé mixte de No.19. Utilisez une douille n° 19. Utilisez une clé à cliquet.



- 10** Retirez l'écrou de fixation. Servez-vous d'un pied-de-biche.

- 11** Détachez le bras de commande inférieur. Servez-vous d'un extracteur de rotules.



- 12** Retirez l'arbre. Servez-vous d'un pied-de-biche. Servez-vous d'un maillet en caoutchouc.



- 13** Nettoyez les sièges de fixations et le filetage du bras de suspension. Utilisez une brosse métallique. Servez vous de l'aérosol WD-40.

- 14** Installez un arbre neuf. Servez-vous d'un maillet en caoutchouc.

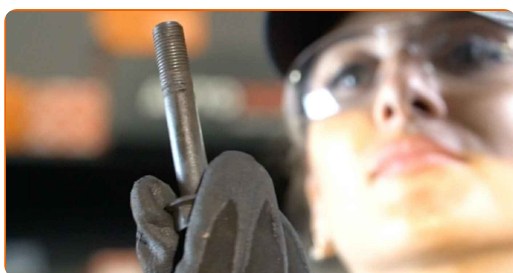


Remplacement : bras de commande inférieur de suspension arrière – VW PASSAT Variant (3B5). Conseil :

- Lors du processus d'installation, n'utilisez que des boulons et écrous neufs.
- Prenez garde à ne pas endommager la protection du joint.

15

Installez l'écrou de fixation. Servez-vous d'un poinçon effilé. Servez-vous d'un marteau.

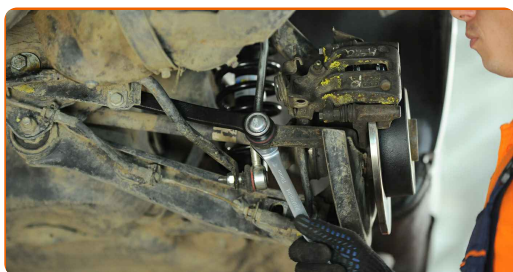


16

Attachez le bras de commande inférieur.

17

Serrez la fixation reliant le bras de commande au porte-fusée arrière. Servez-vous d'un pied-de-biche. Utilisez une clé mixte de No.19. Utilisez une clé dynamométrique. Serrez-le jusqu'à 85 Nm.

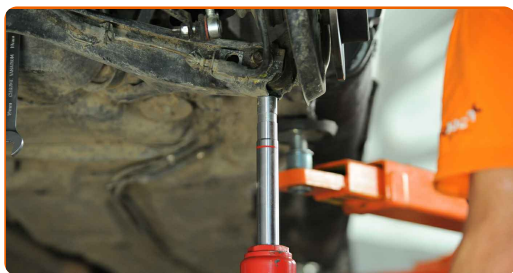


18

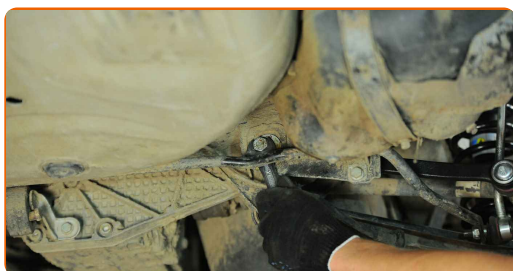
Vissez la fixation reliant la bras de suspension au cadre auxiliaire. Utilisez une clé mixte de No.19. Utilisez une douille n° 19. Utilisez une clé à cliquet.

19

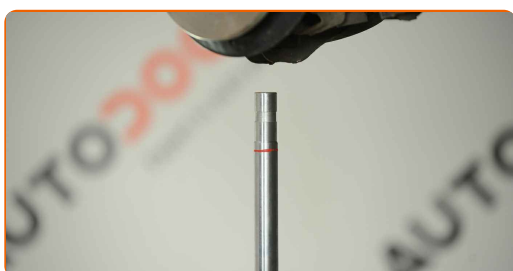
Supportez le bras. Servez vous d'un cric à transmission hydraulique.



- 20** Serrez l'attache du bras à la sous-structure. Utilisez une clé mixte de No.19. Utilisez une douille n° 19. Utilisez une clé dynamométrique. Serrez-le jusqu'à 90 Nm.



- 21** Retirez le support du dessous du bras.

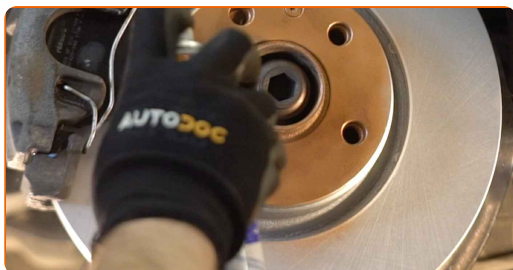


AUTODOC recommande:

- VW PASSAT Variant (3B5) - N'abaissez pas le cric de transmission brusquement pour éviter d'endommager les composants et les mécanismes de la voiture.

- 22** Traitez toutes les articulations du bras. Utilisez de la graisse au cuivre.

- 23** Appliquez du produit sur la zone de contact entre le disque de frein et la jante. Utilisez de la graisse au cuivre.



24

Nettoyez la surface du disque de frein. Servez-vous d'un nettoyant pour freins.



Remplacement : bras de commande inférieur de suspension arrière – VW PASSAT Variant (3B5). Conseil d'AUTODOC :

- Attendez quelques minutes après l'application.

25

Installez la roue.



AUTODOC recommande:

- Attention ! Tenez la roue en vissant les boulons de fixation. VW PASSAT Variant (3B5)

26

Vissez les boulons de la roue. Servez-vous d'une douille à choc pour roue N°17.

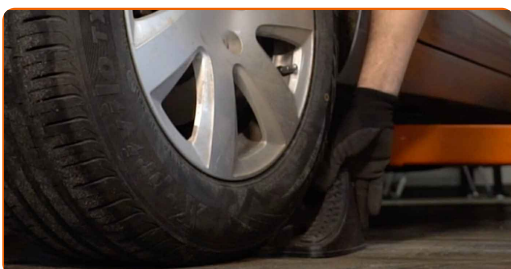


27

Abaissez la voiture et serrez les boulons de roue en ordre croisé. Servez-vous d'une douille à choc pour roue N°17. Utilisez une clé dynamométrique. Serrez-le jusqu'à 120 Nm.

**28**

Retirez les crics et les cales.



BIEN JOUÉ! 

VOIR PLUS DE TUTORIELS

AUTODOC – PIÈCES AUTOMOBILES EN LIGNE DE HAUTE QUALITÉ ET ABORDABLES

APPLI MOBILE AUTODOC : FAITES DE SUPER AFFAIRES DE MANIÈRE CONFORTABLE



+ AUTODOC

GET IT ON  **Google Play**

 **Download on the App Store**

Download

UNE GRANDE SÉLECTION DE PIÈCES DÉTACHÉES POUR VOTRE VOITURE

BRAS DE SUSPENSION : UNE VASTE SÉLECTION

CLAUSE DE NON-RESPONSABILITÉ:

Ce document ne contient que des recommandations générales que vous pourrez trouver utiles lors de travaux de réparation ou de remplacement. AUTODOC ne peut être tenu responsable d'aucune perte, blessure ou dommage matériel occasionnés lors de processus de réparation ou de remplacement de pièces par une utilisation ou une interprétation incorrectes des informations fournies.

AUTODOC ne peut être tenu responsable d'aucune erreur ou incertitude susceptibles de figurer dans ce guide. Les informations fournies ne le sont qu'à titre purement informatif et ne sauraient se substituer aux conseils de spécialistes.

AUTODOC ne peut être tenu responsable d'aucune utilisation incorrecte ou dangereuse d'équipements, outils et pièces automobiles. AUTODOC recommande fortement de faire preuve de prudence et d'observer les règles de sécurité lors de travaux de réparation ou de remplacement de pièces. Ayez conscience que l'utilisation de pièces automobiles de qualité inférieure ne garantit pas un niveau approprié de sécurité routière.

© Copyright 2023. Tous les contenus de ce site, notamment textes, photographies et illustrations, sont protégés par le droit d'auteur. Tous droits, y compris droits de reproduction, de publication, de modification et de traduction, réservés par AUTODOC SE.