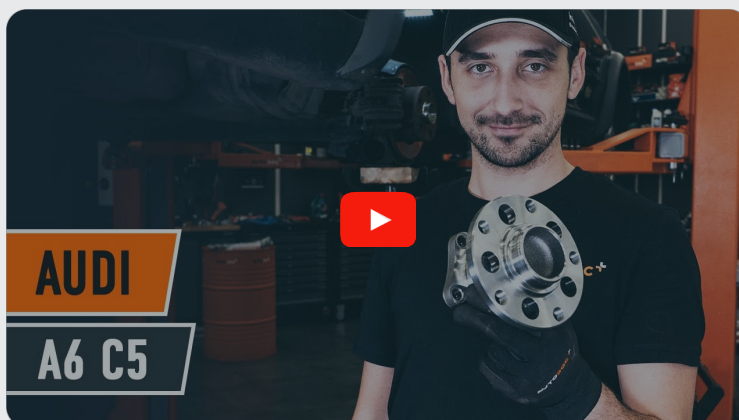




Comment changer :  
roulement de roue  
arrière sur **VW PASSAT  
Variant (3B6)** - Guide de  
remplacement

## TUTORIEL VIDÉO SIMILAIRE



Cette vidéo présente la procédure de remplacement d'une pièce similaire sur un autre véhicule.

### Important !

Cette procédure de remplacement peut être appliquée sur le modèle:  
VW PASSAT Variant (3B6) 1.9 TDI, VW PASSAT Variant (3B6) 1.6, VW PASSAT Variant (3B6) 2.0, VW PASSAT Variant (3B6) 2.3 VR5, VW PASSAT Variant (3B6) 1.8 T 20V, VW PASSAT Variant (3B6) 2.5 TDI, VW PASSAT Variant (3B6) 2.0 TDI

Les étapes peuvent différer en fonction de la conception du véhicule.

Ce tutoriel a été conçu à l'origine pour la procédure de remplacement d'une pièce détachée similaire sur : AUDI A6 Avant (4B5, C5) 2.4

**REPLACEMENT : ROULEMENT DE ROUE – VW  
PASSAT VARIANT (3B6). LISTE DES OUTILS DONT  
VOUS AUREZ BESOIN :**



- Brosse métallique
- Brosse de nettoyage en nylon
- Aérosol WD-40
- Nettoyant multi-usages en spray
- Nettoyant freins
- Graisse au cuivre
- Clé dynamométrique
- Clé mixte de No.15
- Douille d'entraînement n°13
- Douille hexagonale n° H8
- Douille longue à choc pour jantes No.17
- Clé à cliquet
- Tournevis à tête plate
- Porte-taraud
- Tournevis à impact
- Tenailles
- Pied-de-biche
- Cale de roue

**Acheter des outils**

**AUTODOC recommande:**

- Ne réutilisez pas l'ensemble de roulement de votre VW PASSAT Variant (3B6).
- La procédure de remplacement du roulement de moyeu de roue est identique sur les deux roues du même axe.
- Attention : tous les travaux sur la voiture - VW PASSAT Variant (3B6) - doivent être effectués avec le moteur éteint.

**EFFECTUEZ LE REMPLACEMENT DANS L'ORDRE SUIVANT :**

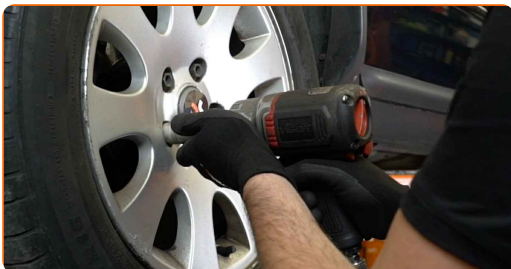
**1** Sécurisez les roues avec des cales.

**2** Desserrez les boulons de fixation de la roue. Servez-vous d'une douille à choc pour roue N°17.



**3** Surélevez l'arrière de la voiture et arrimez la.

**4** Dévissez les boulons de la roue.

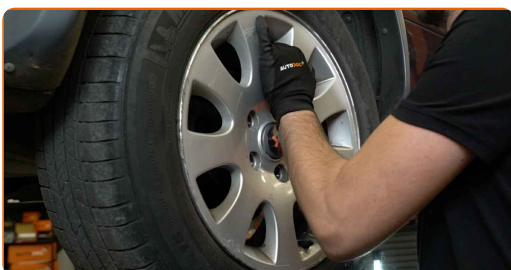


**AUTODOC recommande:**

- Attention ! Pour éviter de vous blesser, tenez la roue en dévissant les boulons de fixation. VW PASSAT Variant (3B6)

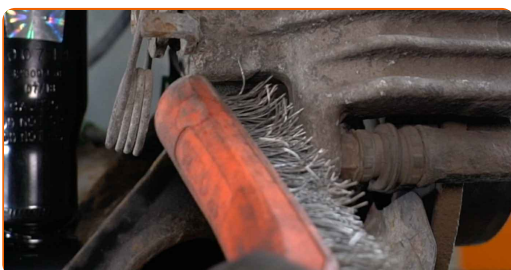
**5**

Retirez la roue.



**6**

Nettoyez les fixations de l'étrier de frein. Utilisez une brosse métallique. Servez vous de l'aérosol WD-40.



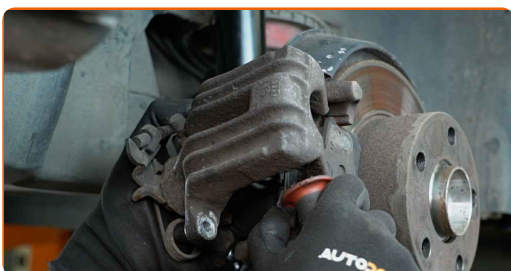
**7**

Dévissez l'attache de l'étrier de frein. Utilisez une clé mixte de No.15 Utilisez une douille n° 13. Utilisez une clé à cliquet.



**8**

Retirez l'étrier de frein. Servez-vous d'un pied-de-biche.

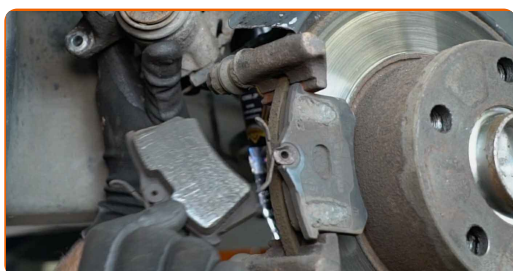


Remplacement : roulement de roue – VW PASSAT Variant (3B6). Les experts d'AUTODOC recommandent :

- Attachez l'étrier à la suspension ou à la caisse à l'aide d'un fil de fer, sans débrancher le flexible de frein afin d'éviter la dépressurisation du système.
- Assurez-vous que l'étrier de frein n'est pas accroché sur le flexible de frein.
- N'appuyez pas sur la pédale de frein après le retrait de l'étrier de frein. Le piston pourrait tomber du cylindre de frein, et entraîner une fuite de liquide de frein et une dépressurisation du système.
- Vérifiez le support de l'étrier de frein, ses vis de guidage et ses soufflets. Nettoyez-les. Remplacez-les si nécessaire.

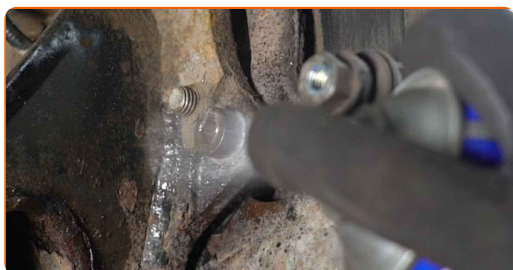
9

Retirez les plaquettes de frein. Servez-vous d'un pied-de-biche.



10

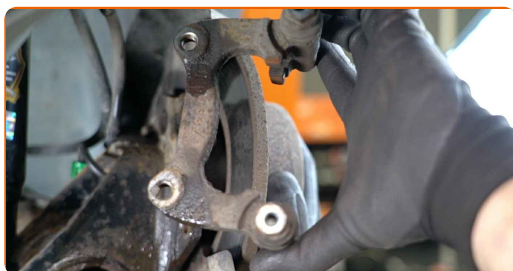
Nettoyez les éléments de fixation du support des étriers de frein. Utilisez une brosse métallique. Servez vous de l'aérosol WD-40.



**11** Dévissez l'attache du support d'étrier. Utilisez la clé HEX n° H8. Utilisez un porte-taraud. Utilisez une clé à cliquet.



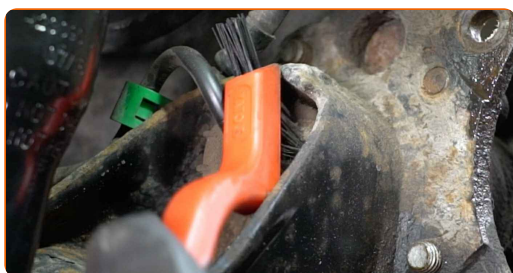
**12** Retirez le support d'étrier.



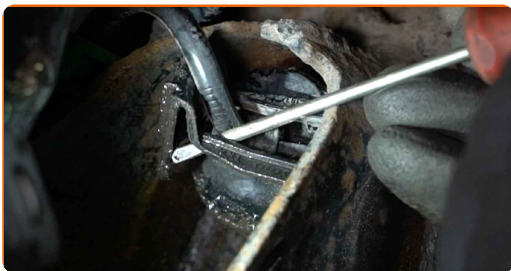
**13** Retirez le disque de frein.



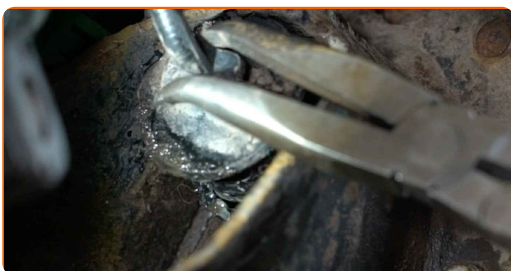
**14** Nettoyez la fixation du capteur ABS. Utilisez une brosse de nettoyage en nylon. Servez-vous d'un aérosol nettoyant multi-usages.



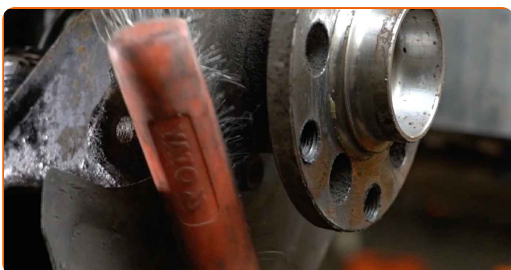
**15** Détachez la fixation du capteur ABS. Utilisez un tournevis plat.



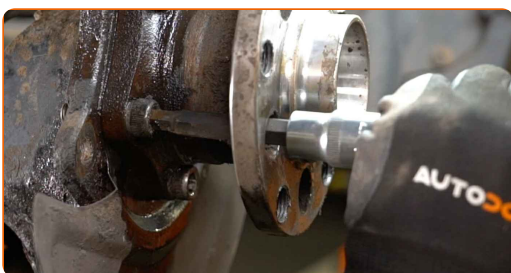
**16** Débranchez le capteur ABS. Utilisez des tenailles.



**17** Nettoyez la fixation du moyeu de roue. Utilisez une brosse métallique. Servez vous de l'aérosol WD-40.



**18** Dévissez les boulons du moyeu de roue. Utilisez la clé HEX n° H8. Servez-vous d'un tournevis à impact. Utilisez une clé à cliquet.





**19** Retirez le moyeu et le roulement puisqu'ils forment un bloc hermétique.



**20** Retirez le déflecteur de disque de frein.



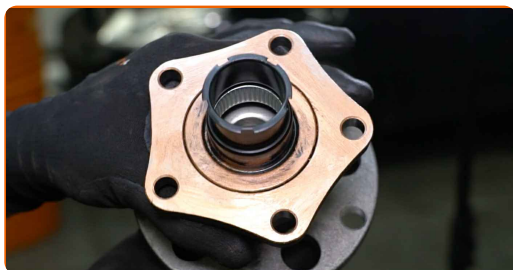
**21** Nettoyez l'emplacement de roulement de moyeu. Utilisez une brosse métallique. Servez vous de l'aérosol WD-40.



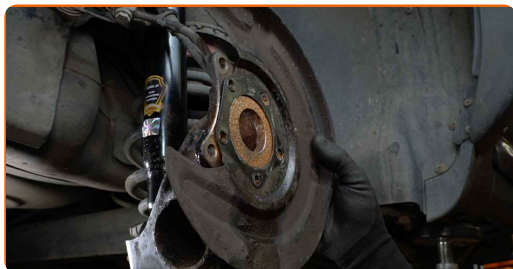
**22** Appliquez du produit sur les fixations du moyeu de la roue. Utilisez de la graisse au cuivre.



**23** Installez le nouveau moyeu de roue avec un roulement.



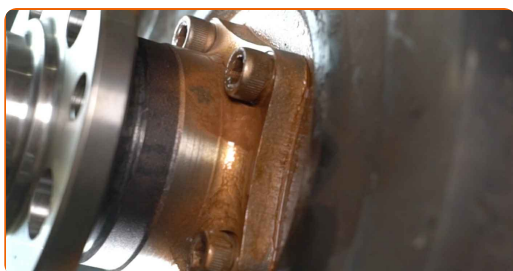
**24** Installez le déflecteur de disque de frein.



**25** Serrez les boulons du moyeu de roue. Utilisez la clé HEX n° H8. Utilisez une clé dynamométrique. Serrez-le jusqu'à 60 Nm.



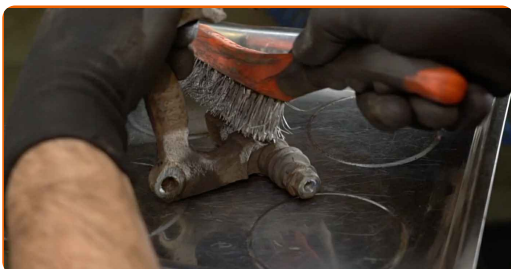
**26** Appliquez du produit sur les fixations du moyeu de la roue. Utilisez de la graisse au cuivre.



**27** Installez le disque de frein.



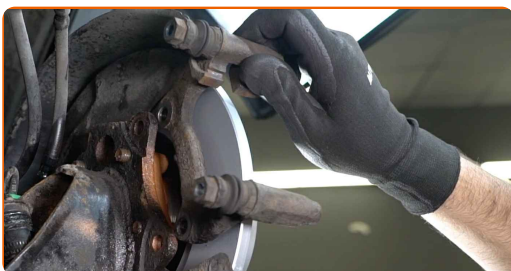
- 28** Nettoyez le support de l'étrier de frein et retirez toute poussière et encrassement. Utilisez une brosse métallique. Servez-vous d'un nettoyant pour freins.



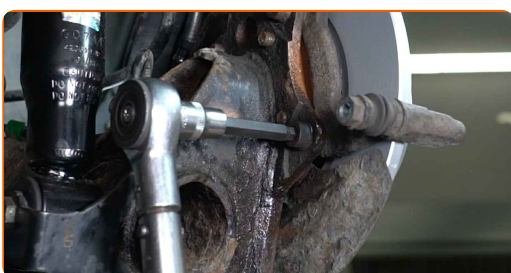
**AUTODOC recommande:**

- Remplacement : roulement de roue – VW PASSAT Variant (3B6). Après avoir appliqué le spray, attendez quelques minutes.

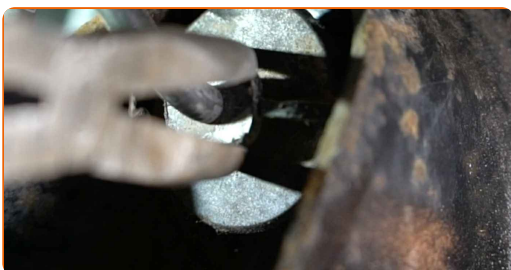
- 29** Installez le support de l'étrier de frein.



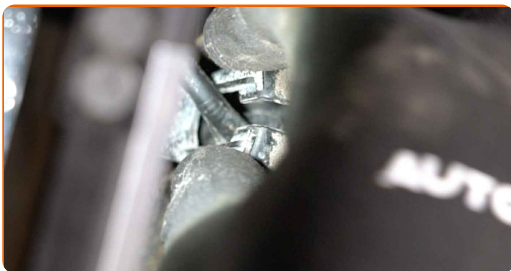
- 30** Serrez le support de l'étrier de frein. Utilisez la clé HEX n° H8. Utilisez une clé dynamométrique. Serrez-le jusqu'à 95 Nm.



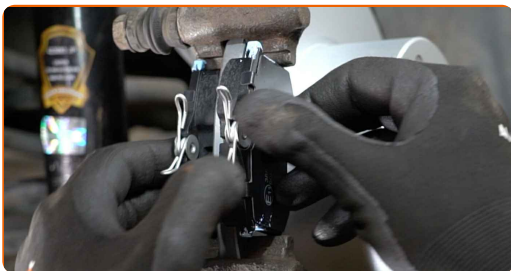
- 31** Connectez le capteur ABS. Utilisez des tenailles.



**32** Attachez la fixation du capteur ABS.



**33** Installez les plaquettes de frein.



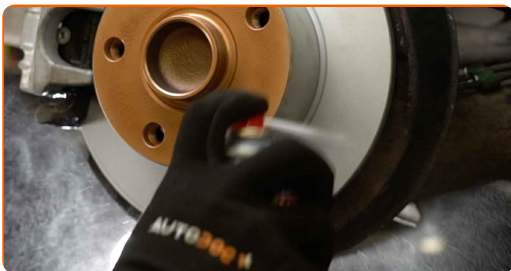
**34** Installez l'étrier de frein et fixez-le. Utilisez une clé mixte de No.15 Utilisez une douille n° 13. Utilisez une clé dynamométrique. Serrez-le jusqu'à 35 Nm.



**35** Appliquez du produit sur la zone de contact entre le disque de frein et la jante. Utilisez de la graisse au cuivre.



**36** Nettoyez la surface du disque de frein. Servez-vous d'un nettoyant pour freins.

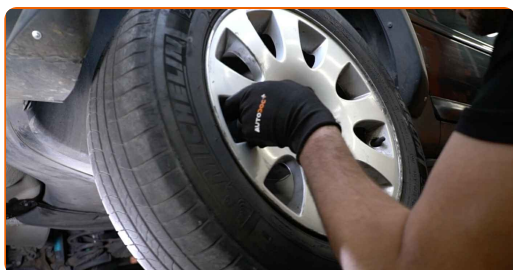


Remplacement : roulement de roue – VW PASSAT Variant (3B6). Conseil des experts d'AUTODOC :

- Attendez quelques minutes après l'application.

37

Installez la roue.

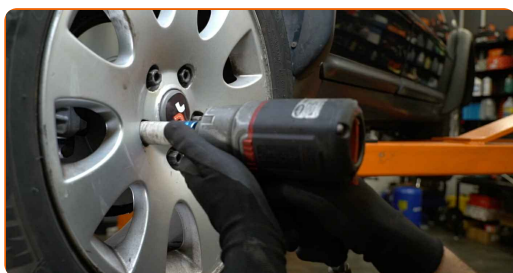


AUTODOC recommande:

- Attention ! Pour éviter de vous blesser, tenez la roue en vissant les boulons de fixation. VW PASSAT Variant (3B6)

38

Vissez les boulons de la roue. Servez-vous d'une douille à choc pour roue N°17.



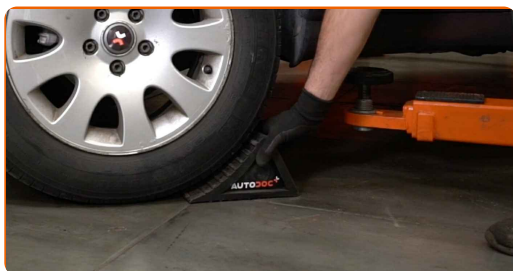
39

Abaissez la voiture et serrez les boulons de roue en ordre croisé. Servez-vous d'une douille à choc pour roue N°17. Utilisez une clé dynamométrique. Serrez-le jusqu'à 120 Nm.



40

Retirez les crics et les cales.



Remplacement : roulement de roue – VW PASSAT Variant (3B6). AUTODOC recommande :

- Sans démarrer le moteur, pressez à plusieurs reprises sur la pédale de frein jusqu'à ce que vous sentiez une résistance.

**BIEN JOUÉ!** 

[VOIR PLUS DE TUTORIELS](#)

# AUTODOC – PIÈCES AUTOMOBILES EN LIGNE DE HAUTE QUALITÉ ET ABORDABLES

APPLI MOBILE AUTODOC : FAITES DE SUPER AFFAIRES DE MANIÈRE CONFORTABLE



**+ AUTODOC**

GET IT ON  **Google Play**

 **Download on the App Store**

**Download**

**UNE GRANDE SÉLECTION DE PIÈCES DÉTACHÉES POUR VOTRE VOITURE**

**ROULEMENT DE ROUE : UNE VASTE SÉLECTION**

## **CLAUDE DE NON-RESPONSABILITÉ:**

Ce document ne contient que des recommandations générales que vous pourrez trouver utiles lors de travaux de réparation ou de remplacement. AUTODOC ne peut être tenu responsable d'aucune perte, blessure ou dommage matériel occasionnés lors de processus de réparation ou de remplacement de pièces par une utilisation ou une interprétation incorrectes des informations fournies.

AUTODOC ne peut être tenu responsable d'aucune erreur ou incertitude susceptibles de figurer dans ce guide. Les informations fournies ne le sont qu'à titre purement informatif et ne sauraient se substituer aux conseils de spécialistes.

AUTODOC ne peut être tenu responsable d'aucune utilisation incorrecte ou dangereuse d'équipements, outils et pièces automobiles. AUTODOC recommande fortement de faire preuve de prudence et d'observer les règles de sécurité lors de travaux de réparation ou de remplacement de pièces. Ayez conscience que l'utilisation de pièces automobiles de qualité inférieure ne garantit pas un niveau approprié de sécurité routière.

© Copyright 2023. Tous les contenus de ce site, notamment textes, photographies et illustrations, sont protégés par le droit d'auteur. Tous droits, y compris droits de reproduction, de publication, de modification et de traduction, réservés par AUTODOC SE.