



Comment changer : huile  
moteur et filtre huile sur  
**VW Polo II Van (86CF)** -  
Guide de remplacement

## TUTORIEL VIDÉO SIMILAIRE



Cette vidéo présente la procédure de remplacement d'une pièce similaire sur un autre véhicule.

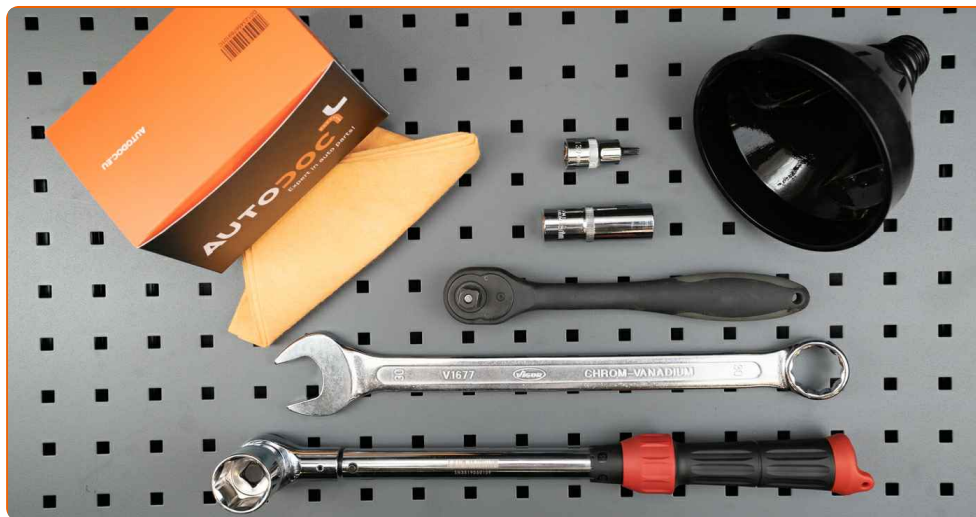
### **i Important !**

Cette procédure de remplacement peut être appliquée sur le modèle:  
VW Polo II Van (86CF) 1.0, VW Polo II Van (86CF) 1.3

Les étapes peuvent différer en fonction de la conception du véhicule.

Ce tutoriel a été conçu à l'origine pour la procédure de remplacement d'une pièce détachée similaire sur : VW Caddy III Break (2KB, 2KJ, 2CB, 2CJ) 1.4

REPLACEMENT : HUILE MOTEUR ET FILTRE À HUILE –  
VW POLO II VAN (86CF). LISTE DES OUTILS DONT VOUS  
AUREZ BESOIN :



- Mèche Torx T25
- Douille d'entraînement n°19
- Douille d'entraînement n°30
- Clé mixte de No.30
- Clé dynamométrique
- Bac de vidange d'huile
- Entonnoir

**Acheter des outils**

Remplacement : huile moteur et filtre à huile – VW Polo II Van (86CF). Conseil d'AUTODOC :

- Remplacer votre filtre à huile lors de chaque vidange d'huile de moteur.
- Toutes les opérations doivent être conduites avec le moteur éteint.
- Portez des gants afin d'éviter le contact avec des liquides chauds.

## REPLACEMENT : HUILE MOTEUR ET FILTRE À HUILE – VW POLO II VAN (86CF). SUIVEZ LES ÉTAPES SUIVANTES :

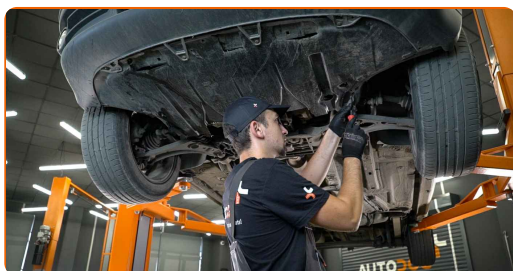
**1** Ouvrez le capot.

**2** Soulevez la voiture en vous servant d'un cric ou en l'installant sur une fosse mécanique.

AUTODOC recommande:

- Le véhicule doit être sur une surface plane, et si en pente, le bouchon de purge doit être à son point le plus bas.
- Toutes les opérations doivent être conduites avec le moteur éteint.

**3** Défaites les attaches du carénage sous moteur. Utilisez la mèche Torx T25.



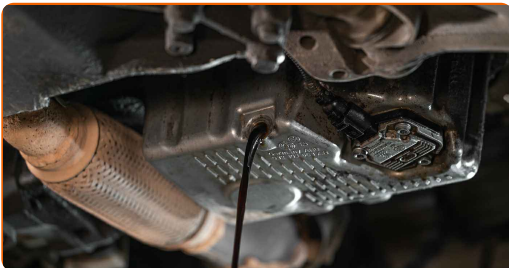
4

Placez un contenant d'huile de vidange d'une capacité de 4 l minimum sous l'orifice de drainage.



5

Dévissez le bouchon de vidange. Utilisez une douille d'entraînement n°19 ou une clé polygonale n°19. Purgez l'huile usagée.



Remplacement : huile moteur et filtre à huile – VW Polo II Van (86CF).  
AUTODOC recommande :

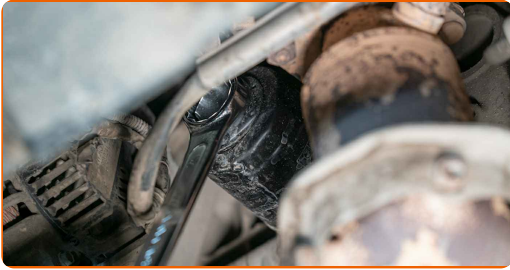
- Attention ! L'huile peut être brûlante.
- Attendez jusqu'à ce que l'huile ait été intégralement drainée via l'orifice de drainage.

6

Placez le contenant sous le filtre à huile.



7 Dévissez le filtre à huile. Utilisez une clé mixte de No.30.



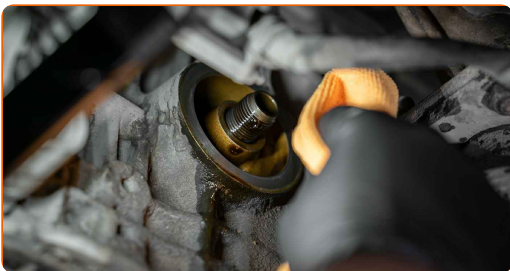
8 Préparez un contenant pour le filtre à huile usagé. Placez le filtre à huile usagé dans le contenant.



Remplacement : huile moteur et filtre à huile – VW Polo II Van (86CF). Conseil d'AUTODOC :

- Déplacez le conteneur. L'huile va commencer à sortir dès que le filtre à huile a été retiré.

9 Nettoyez l'emplacement du filtre à huile.



AUTODOC recommande:

- Lubrifiez le joint en caoutchouc du nouveau filtre avec une petite quantité d'huile neuve.

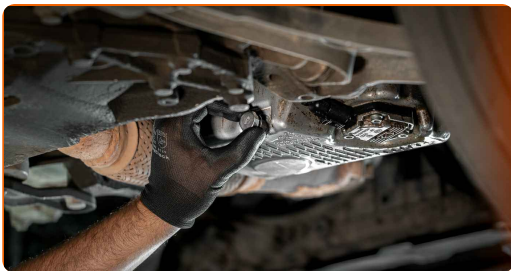
**10** Vissez le filtre neuf en place. Utilisez une douille n° 18. Utilisez une clé dynamométrique. Serrez-le jusqu'à 20 Nm.



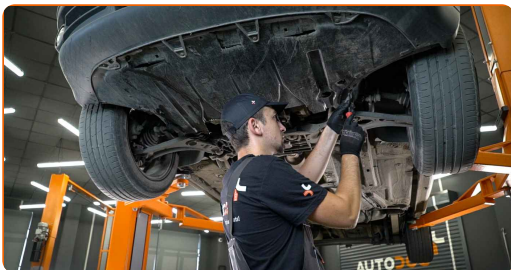
**11** Nettoyez la zone de l'orifice du bac à huile.



**12** Vissez le nouveau bouchon de vidange et le resserrez. Utilisez une douille d'entraînement n°19 ou une clé polygonale n°19. Utilisez une clé dynamométrique. Serrez-le jusqu'à 30 Nm.



**13** Remettez en place le carénage sous moteur. Serrez les fixations du carénage sous moteur. Utilisez la mèche Torx T25.

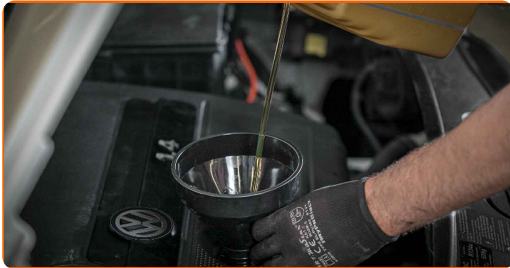


**14** Abaissez la voiture.



15

Desserrez le bouchon du filtre à huile. Insérez l'entonnoir. Versez l'huile fraîche dans le moteur en respectant la quantité recommandée par le constructeur automobile.



Remplacement : huile moteur et filtre à huile – VW Polo II Van (86CF). Les experts d'AUTODOC recommandent :

- Utilisez l'huile recommandée par le constructeur.

16

Mesurez le niveau d'huile avec la jauge à huile. Le niveau d'huile doit se trouver entre le minimum et le maximum de la jauge. Ajoutez de l'huile si nécessaire.



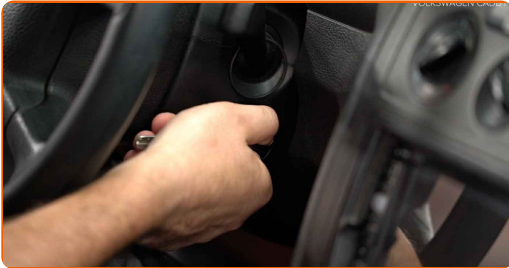
17

Serrez le bouchon du filtre à huile.

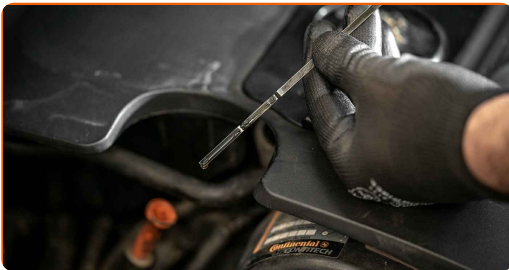




- 18** Faites tourner le moteur quelques minutes. Une fois que le voyant de la pression de l'huile s'éteint, arrêtez le moteur.



- 19** Vérifiez le niveau d'huile cinq minutes après l'arrêt du moteur à l'aide d'une jauge, et ajoutez de l'huile si nécessaire. Le niveau d'huile doit se trouver entre le minimum et le maximum de la jauge.



Remplacement : huile moteur et filtre à huile – VW Polo II Van (86CF). Les professionnels recommandent :

- Assurez-vous que le bouchon du filtre à huile soit suffisamment serré.
- Vérifiez l'étanchéité du bouchon fileté de l'orifice de drainage et du joint du filtre à huile. Si nécessaire, resserrez-les.

- 20** Fermez le capot.

Remplacement : huile moteur et filtre à huile – VW Polo II Van (86CF). Conseil des experts d'AUTODOC :

- NB : Le voyant de pression de l'huile, qui indique une pression insuffisante dans le système de lubrification, peut être allumé plus longtemps qu'à l'accoutumée. Après quelques secondes, l'huile emplira tous les conduits et le voyant s'éteindra.
- Pour protéger l'environnement de la pollution, assurez-vous de vous débarrasser des filtres usagés dans des contenaires spéciaux.

**BIEN JOUÉ !** 

**VOIR PLUS DE TUTORIELS**

## AUTODOC – PIÈCES AUTOMOBILES EN LIGNE DE HAUTE QUALITÉ ET ABORDABLES

APPLI MOBILE AUTODOC : FAITES DE SUPER AFFAIRES DE MANIÈRE CONFORTABLE

**UNE GRANDE SÉLECTION DE PIÈCES DÉTACHÉES POUR VOTRE VOITURE**

**FILTRE À HUILE : UNE VASTE SÉLECTION**

### **ⓘ CLAUSE DE NON-RESPONSABILITÉ:**

Ce document ne contient que des recommandations générales que vous pourrez trouver utiles lors de travaux de réparation ou de remplacement. AUTODOC ne peut être tenu responsable d'aucune perte, blessure ou dommage matériel occasionnés lors de processus de réparation ou de remplacement de pièces par une utilisation ou une interprétation incorrectes des informations fournies.

AUTODOC ne peut être tenu responsable d'aucune erreur ou incertitude susceptibles de figurer dans ce guide. Les informations fournies ne le sont qu'à titre purement informatif et ne sauraient se substituer aux conseils de spécialistes.

AUTODOC ne peut être tenu responsable d'aucune utilisation incorrecte ou dangereuse d'équipements, outils et pièces automobiles. AUTODOC recommande fortement de faire preuve de prudence et d'observer les règles de sécurité lors de travaux de réparation ou de remplacement de pièces. Ayez conscience que l'utilisation de pièces automobiles de qualité inférieure ne garantit pas un niveau approprié de sécurité routière.

© Copyright 2021. Tous les contenus de ce site, notamment textes, photographies et illustrations, sont protégés par le droit d'auteur. Tous droits, y compris droits de reproduction, de publication, de modification et de traduction, réservés par AUTODOC GmbH.