



Comment changer :
glace rétroviseur sur **VW**
SHARAN (7M8, 7M9,
7M6) - Guide de
remplacement

TUTORIEL VIDÉO SIMILAIRE



Cette vidéo présente la procédure de remplacement d'une pièce similaire sur un autre véhicule.

Important !

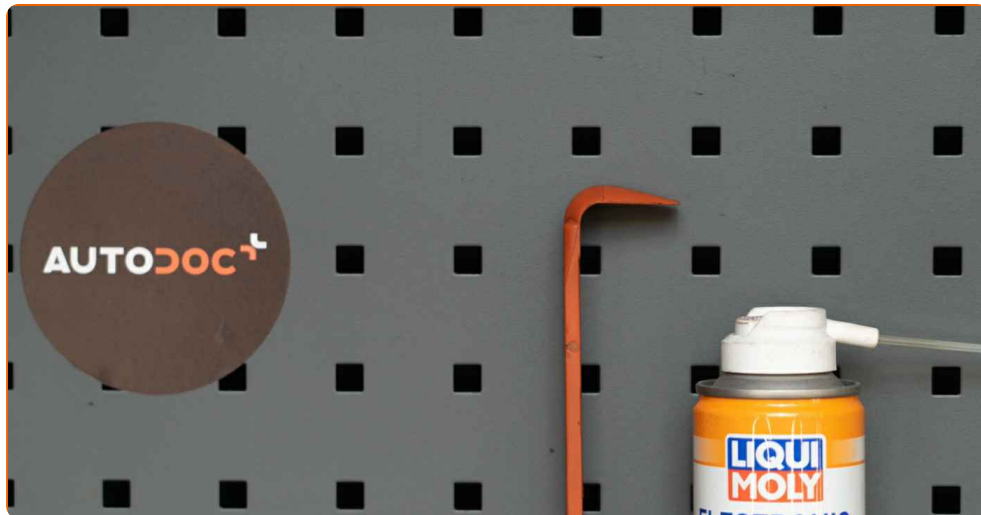
Cette procédure de remplacement peut être appliquée sur le modèle:

VW SHARAN (7M8, 7M9, 7M6) 1.9 TDI, VW SHARAN (7M8, 7M9, 7M6) 2.0, VW SHARAN (7M8, 7M9, 7M6) 1.8 T 20V, VW SHARAN (7M8, 7M9, 7M6) 2.0 TDI, VW SHARAN (7M8, 7M9, 7M6) 2.8 V6 24V, VW SHARAN (7M8, 7M9, 7M6) 2.8 V6 24V 4motion, VW SHARAN (7M8, 7M9, 7M6) 1.9 TDI 4motion, VW SHARAN (7M8, 7M9, 7M6) 2.0 LPG

Les étapes peuvent différer en fonction de la conception du véhicule.

Ce tutoriel a été conçu à l'origine pour la procédure de remplacement d'une pièce détachée similaire sur : VW Golf V 3/5 portes (1K1) 1.6

REPLACEMENT : GLACE RÉTROVISEUR – VW SHARAN (7M8, 7M9, 7M6). OUTILS DONT VOUS POURRIEZ AVOIR BESOIN :



- Nettoyant pour contacts
- Outil d'ajustement en plastique

[Acheter des outils](#)

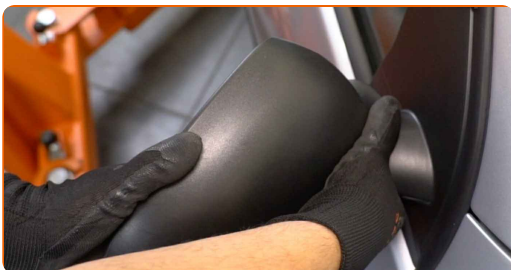
Remplacement : glace rétroviseur – VW SHARAN (7M8, 7M9, 7M6). Conseil d'AUTODOC :

- La procédure de remplacement est identique pour le rétroviseur droit et le rétroviseur gauche.
- Attention : tous les travaux sur la voiture - VW SHARAN (7M8, 7M9, 7M6) - doivent être effectués avec le moteur éteint.

EFFECTUEZ LE REMPLACEMENT DANS L'ORDRE SUIVANT:

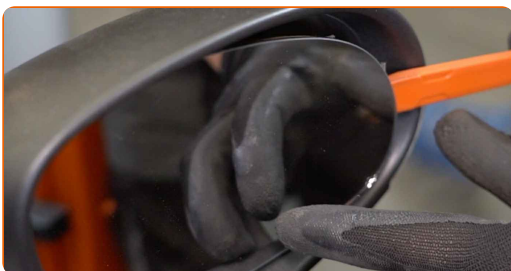
1

Faites basculer le miroir hors du boîtier.



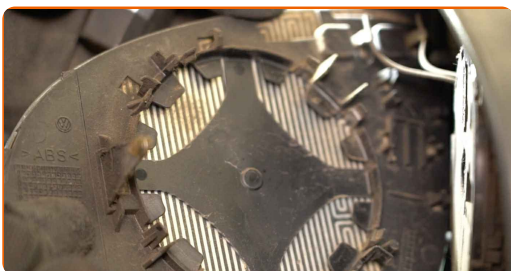
2

Détachez soigneusement le miroir de sa fixation. Servez-vous d'un outil de garniture en plastique.



3

Retirez le miroir.



AUTODOC recommande:

- Remplacement : glace rétroviseur – VW SHARAN (7M8, 7M9, 7M6). Ne forcez pas trop lorsque vous retirez la pièce car cela pourrait l'endommager.

4

Détachez les connecteurs de chauffage du miroir.



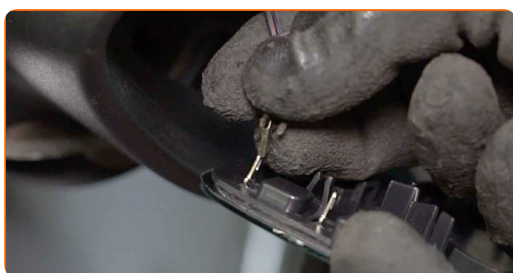
5

Appliquez du produit sur les connecteurs de chauffage du miroir. Utilisez de la graisse diélectrique.



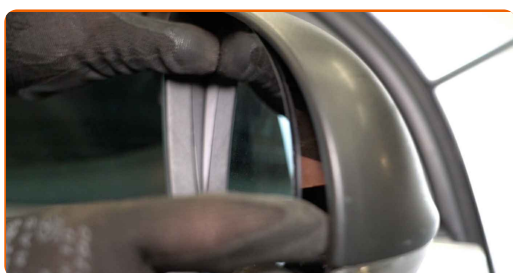
6

Attachez les connecteurs de chauffage du miroir.



7

Installez le nouveau miroir. Assurez-vous d'entendre le clic qui confirme que la pièce est fermement en place.

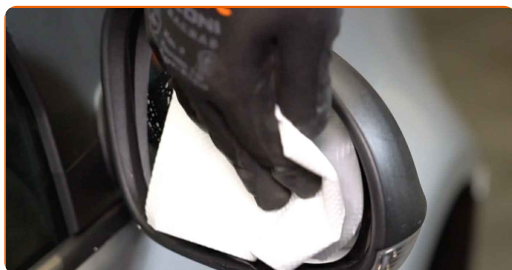


AUTODOC recommande:

- Remplacement : glace rétroviseur – VW SHARAN (7M8, 7M9, 7M6). Pour ne pas endommager la pièce lors de l'installation, ne forcez pas trop.
- Assurez-vous que le miroir est correctement positionné. Il doit être aligné sur les languettes de verrouillage du boîtier.

8

Nettoyez le miroir.



9

Allumez le contact. C'est nécessaire pour s'assurer que le composant fonctionne correctement.

10

Éteignez le contact.

BIEN JOUÉ! [VOIR PLUS DE TUTORIELS](#)

AUTODOC – PIÈCES AUTOMOBILES EN LIGNE DE HAUTE QUALITÉ ET ABORDABLES

APPLI MOBILE AUTODOC : FAITES DE SUPER AFFAIRES DE MANIÈRE CONFORTABLE



+ AUTODOC

GET IT ON **Google Play**

Download on the **App Store**

Download

UNE GRANDE SÉLECTION DE PIÈCES DÉTACHÉES POUR VOTRE VOITURE

GLACE RÉTROVISEUR : UNE VASTE SÉLECTION

ⓘ CLAUSE DE NON-RESPONSABILITÉ:

Ce document ne contient que des recommandations générales que vous pourrez trouver utiles lors de travaux de réparation ou de remplacement. AUTODOC ne peut être tenu responsable d'aucune perte, blessure ou dommage matériel occasionnés lors de processus de réparation ou de remplacement de pièces par une utilisation ou une interprétation incorrectes des informations fournies.

AUTODOC ne peut être tenu responsable d'aucune erreur ou incertitude susceptibles de figurer dans ce guide. Les informations fournies ne le sont qu'à titre purement informatif et ne sauraient se substituer aux conseils de spécialistes.

AUTODOC ne peut être tenu responsable d'aucune utilisation incorrecte ou dangereuse d'équipements, outils et pièces automobiles. AUTODOC recommande fortement de faire preuve de prudence et d'observer les règles de sécurité lors de travaux de réparation ou de remplacement de pièces. Ayez conscience que l'utilisation de pièces automobiles de qualité inférieure ne garantit pas un niveau approprié de sécurité routière.

© Copyright 2023. Tous les contenus de ce site, notamment textes, photographies et illustrations, sont protégés par le droit d'auteur. Tous droits, y compris droits de reproduction, de publication, de modification et de traduction, réservés par AUTODOC SE.