



Comment changer :
plaquettes de frein
arrière sur **VW Touran II**
(5T1) - Guide de
remplacement

TUTORIEL VIDÉO SIMILAIRE



Cette vidéo présente la procédure de remplacement d'une pièce similaire sur un autre véhicule.

Important !

Cette procédure de remplacement peut être appliquée sur le modèle:

VW Touran II (5T1) 1.2 TSI, VW Touran II (5T1) 1.4 TSI, VW Touran II (5T1) 1.6 TDI, VW Touran II (5T1) 2.0 TDI, VW Touran II (5T1) 1.8 TSI, VW Touran II (5T1) TSI, VW Touran II (5T1) 1.0 TSI

Les étapes peuvent différer en fonction de la conception du véhicule.

Ce tutoriel a été conçu à l'origine pour la procédure de remplacement d'une pièce détachée similaire sur : VW Golf VII 3/5 portes (5G1, BQ1, BE1, BE2) 1.8 TSI

REPLACEMENT : PLAQUETTES DE FREIN – VW
TOURAN II (5T1). OUTILS DONT VOUS AVEZ BESOIN :



- Brosse métallique
- Brosse de nettoyage en nylon
- Nettoyant freins
- Pâte anti-grincements
- Lubrifiant céramique
- Clé dynamométrique
- Clé mixte de No.13
- Clé mixte de No.17
- Douille d'entraînement n°13
- Douille longue à choc pour jantes No.17
- Repousse piston pour étrier de frein
- Pied-de-biche
- Cale de roue

Acheter des outils

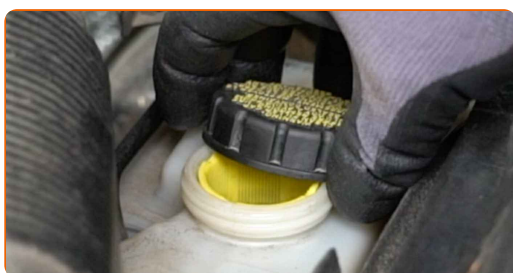
Remplacement : plaquettes de frein – VW Touran II (5T1). Conseil d’AUTODOC

- Effectuez le remplacement complet des plaquettes de frein pour chaque essieu. Ceci offre un freinage efficace.
- La procédure de remplacement est la même pour les deux plaquettes du même axe.
- Attention : tous les travaux sur la voiture - VW Touran II (5T1) - doivent être effectués avec le moteur éteint.

EFFECTUEZ LE REMPLACEMENT DANS L'ORDRE SUIVANT:

1

Ouvrez le capot. Dévissez le bouchon du réservoir de liquide de frein.



2

Sécurisez les roues avec des cales.

3

Desserrez les boulons de fixation de la roue. Servez-vous d'une douille à choc pour roue N°17.



4

Soulevez la voiture.

Remplacement : plaquettes de frein – VW Touran II (5T1). Conseil d'AUTODOC

- Si vous utilisez un cric, assurez-vous qu'il repose sur une surface plane sans irrégularités.
- Assurez-vous aussi de fixer la voiture avec des chandelles.

5

Dévissez les boulons de la roue.



AUTODOC recommande:

- Attention ! Pour éviter de vous blesser, tenez la roue en dévissant les boulons de fixation. VW Touran II (5T1)

6

Retirez la roue.



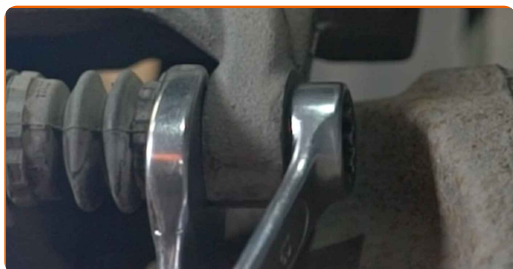
7 Nettoyez les fixations de l'étrier de frein. Utilisez une brosse métallique. Servez-vous d'un nettoyant pour freins.



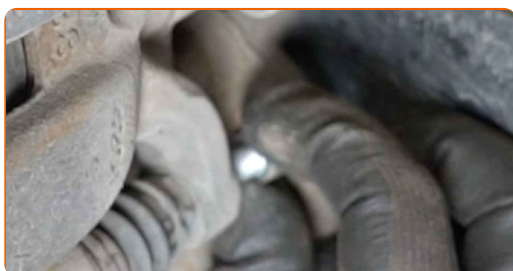
AUTODOC recommande:

- Remplacement : plaquettes de frein – VW Touran II (5T1). Après avoir appliqué le spray, attendez quelques minutes.

8 Dévissez les fixations des étriers de frein. Utilisez une clé mixte de No.13. Utilisez une clé mixte de No.17.



9 Retirez les écrous de fixations.



10 Retirez l'étrier de frein. Servez-vous d'un pied-de-biche.

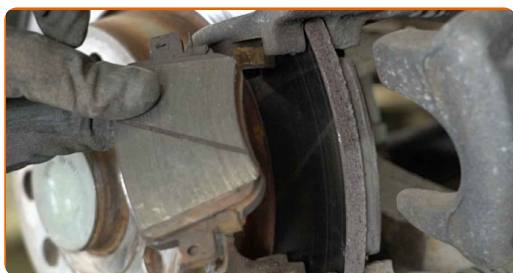


Remplacement : plaquettes de frein – VW Touran II (5T1). Les experts d'AUTODOC recommandent :

- Attachez l'étrier à la suspension ou à la caisse à l'aide d'un fil de fer, sans débrancher le flexible de frein afin d'éviter la dépressurisation du système.
- Assurez-vous que l'étrier de frein n'est pas accroché sur le flexible de frein.
- N'appuyez pas sur la pédale de frein après le retrait de l'étrier de frein. Le piston pourrait tomber du cylindre de frein, et entraîner une fuite de liquide de frein et une dépressurisation du système.

11

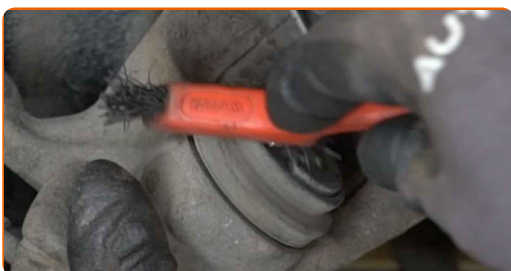
Retirez les plaquettes de frein. Servez-vous d'un pied-de-biche.



Remplacement : plaquettes de frein – VW Touran II (5T1). Conseil d'AUTODOC :

- Mesurez l'épaisseur des disques de frein. Si la limite est atteinte, la pièce doit être remplacée.

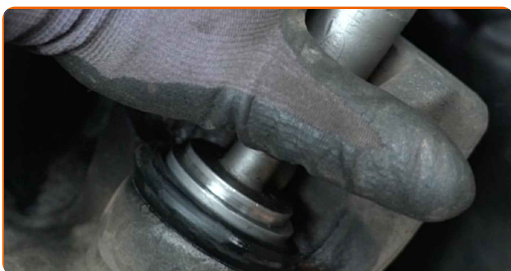
- 12** Lubrifiez le piston de l'étrier de frein. Utilisez une brosse de nettoyage en nylon. Servez-vous d'un nettoyant pour freins.



AUTODOC recommande:

- Remplacement : plaquettes de frein – VW Touran II (5T1). Après avoir appliqué le spray, attendez quelques minutes.

- 13** Appuyez sur le piston de l'étrier de roue. Servez-vous d'un repousse piston pour étrier de frein.



- 14** Nettoyez le support de l'étrier de frein et retirez toute poussière et encrassement. Utilisez une brosse métallique. Servez-vous d'un nettoyant pour freins.



AUTODOC recommande:

- Attendez quelques minutes après l'application.

- 15** Appliquez du produit sur la zone de contact entre les plaquettes de frein et le support d'étrier de frein. Servez-vous d'une pâte anti-grincement.



AUTODOC recommande:

- Assurez-vous que la surface du disque est propre avant d'installer les plaquettes.

- 16** Installez les plaquettes de frein neuves.



Remplacement : plaquettes de frein – VW Touran II (5T1). AUTODOC recommande :

- Vérifiez le support de l'étrier de frein, ses vis de guidage et ses soufflets. Nettoyez-les. Remplacez-les si nécessaire.

17 Installez l'étrier de frein et fixez-le.



18 Installez les boulons de fixation.



19 Serrez les fixations de l'étrier de frein. Utilisez une douille n° 13. Utilisez une clé dynamométrique. Serrez-le jusqu'à 35 Nm.



20 Nettoyez le siège de fixation de la jante. Utilisez une brosse métallique.

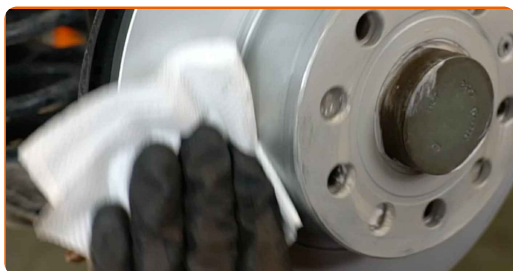


21 Appliquez du produit sur la zone de contact entre le disque de frein et la jante. Utilisez du lubrifiant céramique.



22

Nettoyez la surface du disque de frein. Servez-vous d'un nettoyant pour freins.



AUTODOC recommande:

- Remplacement : plaquettes de frein – VW Touran II (5T1). Après avoir appliqué le spray, attendez quelques minutes.

23

Installez la roue.



AUTODOC recommande:

- Attention ! Pour éviter de vous blesser, tenez la roue en vissant les boulons de fixation. VW Touran II (5T1)

24

Vissez les boulons de la roue. Servez-vous d'une douille à choc pour roue N°17.



- 25** Abaissez la voiture et serrez les boulons de roue en ordre croisé. Servez-vous d'une douille à choc pour roue N°17. Utilisez une clé dynamométrique. Serrez-le jusqu'à 120 Nm.



- 26** Retirez les crics et les cales.



AUTODOC recommande:

- Sans démarrer le moteur, pressez à plusieurs reprises sur la pédale de frein jusqu'à ce que vous sentiez une résistance.
- Vérifiez le niveau du liquide de frein dans le vase d'expansion et ajoutez-en si nécessaire.

- 27** Resserez le bouchon du réservoir de liquide de frein. Fermez le capot.



AUTODOC recommande:

- Ralentissez doucement pendant les premiers 150 à 200 km après un remplacement de plaquettes de frein. Evitez les freinages inutiles ou brusques.

BIEN JOUÉ ! **VOIR PLUS DE TUTORIELS**

AUTODOC – PIÈCES AUTOMOBILES EN LIGNE DE HAUTE QUALITÉ ET ABORDABLES

APPLI MOBILE AUTODOC : FAITES DE SUPER AFFAIRES DE MANIÈRE CONFORTABLE



+ AUTODOC

GET IT ON
Google Play

Download on the
App Store

Download

UNE GRANDE SÉLECTION DE PIÈCES DÉTACHÉES POUR VOTRE VOITURE

PLAQUETTES DE FREIN : UNE VASTE SÉLECTION

CLAUSE DE NON-RESPONSABILITÉ:

Ce document ne contient que des recommandations générales que vous pourrez trouver utiles lors de travaux de réparation ou de remplacement. AUTODOC ne peut être tenu responsable d'aucune perte, blessure ou dommage matériel occasionnés lors de processus de réparation ou de remplacement de pièces par une utilisation ou une interprétation incorrectes des informations fournies.

AUTODOC ne peut être tenu responsable d'aucune erreur ou incertitude susceptibles de figurer dans ce guide. Les informations fournies ne le sont qu'à titre purement informatif et ne sauraient se substituer aux conseils de spécialistes.

AUTODOC ne peut être tenu responsable d'aucune utilisation incorrecte ou dangereuse d'équipements, outils et pièces automobiles. AUTODOC recommande fortement de faire preuve de prudence et d'observer les règles de sécurité lors de travaux de réparation ou de remplacement de pièces. Ayez conscience que l'utilisation de pièces automobiles de qualité inférieure ne garantit pas un niveau approprié de sécurité routière.

© Copyright 2022. Tous les contenus de ce site, notamment textes, photographies et illustrations, sont protégés par le droit d'auteur. Tous droits, y compris droits de reproduction, de publication, de modification et de traduction, réservés par AUTODOC GmbH.