



Comment changer :  
calorstat sur **VW**

**Transporter IV Camion à  
Plateau / Châssis (70E,  
70L, 70M, 7DE, 7DL) -  
Guide de remplacement**

## TUTORIEL VIDÉO SIMILAIRE



Cette vidéo présente la procédure de remplacement d'une pièce similaire sur un autre véhicule.

### Important !

Cette procédure de remplacement peut être appliquée sur le modèle:

VW Transporter IV Camion à Plateau / Châssis (70E, 70L, 70M, 7DE, 7DL) 1.9 D, VW Transporter IV Camion à Plateau / Châssis (70E, 70L, 70M, 7DE, 7DL) 1.9 TD, VW Transporter IV Camion à Plateau / Châssis (70E, 70L, 70M, 7DE, 7DL) 2.5, VW Transporter IV Camion à Plateau / Châssis (70E, 70L, 70M, 7DE, 7DL) 2.0, VW Transporter IV Camion à Plateau / Châssis (70E, 70L, 70M, 7DE, 7DL) 1.8

Les étapes peuvent différer en fonction de la conception du véhicule.

Ce tutoriel a été conçu à l'origine pour la procédure de remplacement d'une pièce détachée similaire sur : VW GOLF II (19E, 1G1) 1.6

REEMPLACEMENT : CALORSTAT – VW TRANSPORTER IV  
CAMION À PLATEAU / CHÂSSIS (70E, 70L, 70M, 7DE,  
7DL). OUTILS DONT VOUS POURRIEZ AVOIR BESOIN :



- Clé dynamométrique
- Douille d'entraînement n°7
- Douille d'entraînement n°10
- Douille d'entraînement n°13
- Clé à cliquet
- Conteneur pour liquides
- Entonnoir
- Couverture des ailes

**Acheter des outils**

Remplacement : calorstat – VW Transporter IV Camion à Plateau / Châssis (70E, 70L, 70M, 7DE, 7DL). Conseil d’AUTODOC :

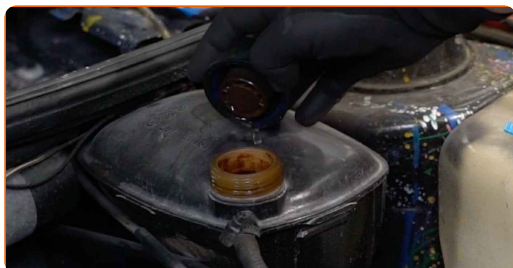
- Vérifiez l’état du liquide refroidissement à chaque fois que vous remplacez le thermostat. Changez le liquide de refroidissement si nécessaire.
- Attention : tous les travaux sur la voiture - VW Transporter IV Camion à Plateau / Châssis (70E, 70L, 70M, 7DE, 7DL) - doivent être effectués avec le moteur éteint.

## EFFECTUEZ LE REMPLACEMENT DANS L'ORDRE SUIVANT:

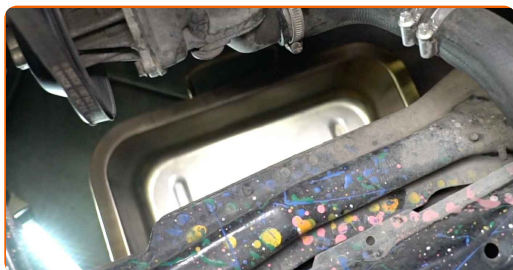
**1** Ouvrez le capot.

**2** Servez-vous d'une housse d'aile pour protéger les parties peintes et plastiques de la voiture.

**3** Dévissez le bouchon du réservoir de liquide de refroidissement.



**4** Préparez un bac pour récupérer le liquide.



**5** Desserrez le collier de serrage du tuyau de refroidissement. Utilisez une douille n° 7. Utilisez une clé à cliquet.



**6** Détachez le tuyau de refroidissement.



**7** Vidangez le liquide de refroidissement du moteur.



**Remplacement : calorstat – VW Transporter IV Camion à Plateau / Châssis (70E, 70L, 70M, 7DE, 7DL). Conseil :**

- Attention ! Le liquide de refroidissement peut être très chaud.
- Portez des gants afin d'éviter le contact avec des liquides chauds.
- Toutes les opérations doivent être conduites avec le moteur éteint.
- Attendez que le liquide de refroidissement se soit complètement écoulé du trou de drainage.

8

Dévissez les fixations du boîtier du thermostat. Utilisez une douille n° 13. Utilisez une clé à cliquet.



9

Retirez le boîtier du thermostat.

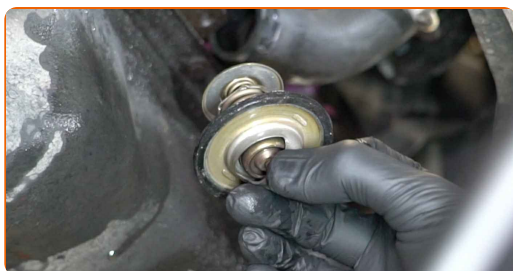


**AUTODOC recommande:**

- Remplacement : calorstat – VW Transporter IV Camion à Plateau / Châssis (70E, 70L, 70M, 7DE, 7DL). Ne forcez pas trop lorsque vous retirez la pièce car cela pourrait l'endommager.

10

Retirez le thermostat.



**AUTODOC recommande:**

- Remplacement : calorstat – VW Transporter IV Camion à Plateau / Châssis (70E, 70L, 70M, 7DE, 7DL). Ne forcez pas trop lorsque vous retirez la pièce car cela pourrait l'endommager.
- Attention ! Le liquide de refroidissement peut s'échapper des conduites de liquide de refroidissement et du boîtier du thermostat.

**11**

Installez un nouveau thermostat.



**Remplacement : calorstat – VW Transporter IV Camion à Plateau / Châssis (70E, 70L, 70M, 7DE, 7DL). Conseil :**

- Lors de l'installation, ne forcez pas afin d'éviter d'endommager la pièce.

**12**

Installez le boîtier du thermostat.



- 13** Serrez les fixations du boîtier du thermostat. Utilisez une douille n° 10. Utilisez une clé dynamométrique. Serrez-le jusqu'à 13 Nm.



- 14** Attachez le tuyau de refroidissement.



- 15** Fixez le collier de serrage du tuyau de refroidissement. Utilisez une douille n° 7. Utilisez une clé à cliquet.



- 16** Retirez le bouchon du réservoir de liquide de refroidissement.

- 17** Insérez l'entonnoir.





**18** Versez du liquide de refroidissement dans le réservoir.



**Remplacement : calorstat – VW Transporter IV Camion à Plateau / Châssis (70E, 70L, 70M, 7DE, 7DL). Conseil d’AUTODOC :**

- Utilisez uniquement le liquide de refroidissement recommandé par le constructeur.
- Le niveau du liquide de refroidissement doit être au MAX.
- Attendez qu'il n'y ait plus d'air dans le système.

**19** Faites tourner le moteur quelques minutes. Cela doit être effectué afin d'éliminer l'air restant dans le système de refroidissement et de vérifier si les composants fonctionnent correctement.

**20** Éteignez le moteur.

**21** Installez le bouchon du réservoir de liquide de refroidissement.

**22** Vissez le bouchon du réservoir de liquide de refroidissement.



**23** Retirez la housse d'aile.

24

Fermez le capot.

**BIEN JOUÉ!** 

**VOIR PLUS DE TUTORIELS**

# AUTODOC – PIÈCES AUTOMOBILES EN LIGNE DE HAUTE QUALITÉ ET ABORDABLES

APPLI MOBILE AUTODOC : FAITES DE SUPER AFFAIRES DE MANIÈRE CONFORTABLE



**+ AUTODOC**

GET IT ON **Google Play**

Download on the **App Store**

**Download**

**UNE GRANDE SÉLECTION DE PIÈCES DÉTACHÉES POUR VOTRE VOITURE**

**CALORSTAT : UNE VASTE SÉLECTION**

## **i** **CLAUSE DE NON-RESPONSABILITÉ:**

Ce document ne contient que des recommandations générales que vous pourrez trouver utiles lors de travaux de réparation ou de remplacement. AUTODOC ne peut être tenu responsable d'aucune perte, blessure ou dommage matériel occasionnés lors de processus de réparation ou de remplacement de pièces par une utilisation ou une interprétation incorrectes des informations fournies.

AUTODOC ne peut être tenu responsable d'aucune erreur ou incertitude susceptibles de figurer dans ce guide. Les informations fournies ne le sont qu'à titre purement informatif et ne sauraient se substituer aux conseils de spécialistes.

AUTODOC ne peut être tenu responsable d'aucune utilisation incorrecte ou dangereuse d'équipements, outils et pièces automobiles. AUTODOC recommande fortement de faire preuve de prudence et d'observer les règles de sécurité lors de travaux de réparation ou de remplacement de pièces. Ayez conscience que l'utilisation de pièces automobiles de qualité inférieure ne garantit pas un niveau approprié de sécurité routière.

© Copyright 2022. Tous les contenus de ce site, notamment textes, photographies et illustrations, sont protégés par le droit d'auteur. Tous droits, y compris droits de reproduction, de publication, de modification et de traduction, réservés par AUTODOC GmbH.