



Comment changer :  
serrure de porte avant  
sur **VW Transporter V  
Minibus (7HB, 7HJ, 7EB,  
7EJ, 7EF, 7EG, 7HF, 7EC)**  
- Guide de  
remplacement

## TUTORIEL VIDÉO SIMILAIRE



Cette vidéo présente la procédure de remplacement d'une pièce similaire sur un autre véhicule.

### Important !

Cette procédure de remplacement peut être appliquée sur le modèle:

VW Transporter V Minibus (7HB, 7HJ, 7EB, 7EJ, 7EF, 7EG, 7HF, 7EC) 2.0 TDI, VW Transporter V Minibus (7HB, 7HJ, 7EB, 7EJ, 7EF, 7EG, 7HF, 7EC) 2.0 TDI 4motion, VW Transporter V Minibus (7HB, 7HJ, 7EB, 7EJ, 7EF, 7EG, 7HF, 7EC) 1.9 TDI, VW Transporter V Minibus (7HB, 7HJ, 7EB, 7EJ, 7EF, 7EG, 7HF, 7EC) 2.5 TDI, VW Transporter V Minibus (7HB, 7HJ, 7EB, 7EJ, 7EF, 7EG, 7HF, 7EC) 2.0, VW Transporter V Minibus (7HB, 7HJ, 7EB, 7EJ, 7EF, 7EG, 7HF, 7EC) 3.2 V6, VW Transporter V Minibus (7HB, 7HJ, 7EB, 7EJ, 7EF, 7EG, 7HF, 7EC) 2.5 TDI 4motion, VW Transporter V Minibus (7HB, 7HJ, 7EB, 7EJ, 7EF, 7EG, 7HF, 7EC) 3.2 V6 4motion, VW Transporter V Minibus (7HB, 7HJ, 7EB, 7EJ, 7EF, 7EG, 7HF, 7EC) 2.5 TDi, VW Transporter V Minibus (7HB, 7HJ, 7EB, 7EJ, 7EF, 7EG, 7HF, 7EC) 2.0 TSI, VW Transporter V Minibus (7HB, 7HJ, 7EB, 7EJ, 7EF, 7EG, 7HF, 7EC) 2.0 TSI 4motion, VW Transporter V Minibus (7HB, 7HJ, 7EB, 7EJ, 7EF, 7EG, 7HF, 7EC) 2.0 BiTDI, VW Transporter V Minibus (7HB, 7HJ, 7EB, 7EJ, 7EF, 7EG, 7HF, 7EC) 2.0 BiTDI 4motion

Les étapes peuvent différer en fonction de la conception du véhicule.

Veillez noter que ce tutoriel a été conçu à l'origine pour la procédure de remplacement de cette pièce détachée sur une voiture de conception similaire. Ce tutoriel a été conçu à l'origine pour la procédure de remplacement d'une pièce détachée similaire sur : SEAT Leon 3/5 portes (1M1) 1.8 20V

**REPLACEMENT : SERRURE DE PORTE – VW  
TRANSPORTER V MINIBUS (7HB, 7HJ, 7EB, 7EJ, 7EF,  
7EG, 7HF, 7EC). OUTILS DONT VOUS POURRIEZ AVOIR  
BESOIN :**



- Nettoyant pour contacts
- Clé dynamométrique
- Mèche Torx T20
- Douille d'entraînement n°10
- Embout à empreinte XZN n°8
- Clé à cliquet
- Ruban de masquage
- Tournevis phillips
- Outil d'extraction de clips
- Outil d'ajustement en plastique

**Acheter des outils**

Remplacement : serrure de porte – VW Transporter V Minibus (7HB, 7HJ, 7EB, 7EJ, 7EF, 7EG, 7HF, 7EC). Les professionnels recommandent :

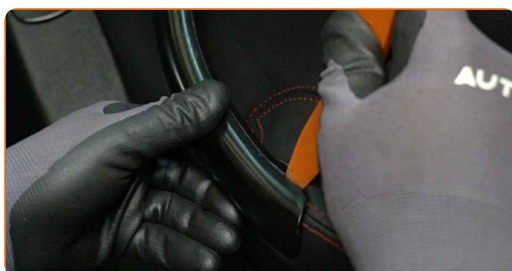
- La procédure pour remplacer les verrous sur les portières avant droites et gauches est identique.
- Attention : tous les travaux sur la voiture - VW Transporter V Minibus (7HB, 7HJ, 7EB, 7EJ, 7EF, 7EG, 7HF, 7EC) - doivent être effectués avec le moteur éteint.

## EFFECTUEZ LE REMPLACEMENT DANS L'ORDRE SUIVANT:

**1** Ouvrez la portière de la voiture.



**2** Détachez le panneau de garniture de la poignée de la portière. Servez-vous d'un outil de garniture en plastique.



Remplacement : serrure de porte – VW Transporter V Minibus (7HB, 7HJ, 7EB, 7EJ, 7EF, 7EG, 7HF, 7EC). AUTODOC recommande :

- Ne forcez pas en retirant la pièce. Vous risqueriez de l'endommager.

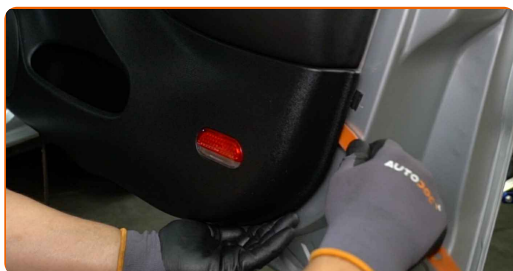
3

Dévissez les fixations du panneau de la portière. Servez-vous d'un tournevis Phillips.



4

Détachez le panneau de la portière. Servez-vous d'un outil de garniture en plastique.

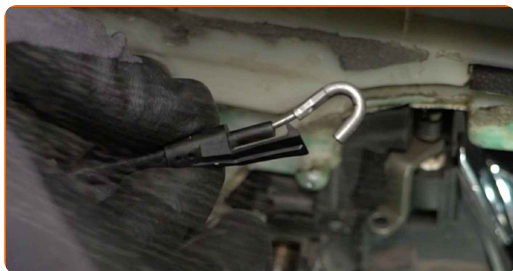


### AUTODOC recommande:

- Remplacement : serrure de porte – VW Transporter V Minibus (7HB, 7HJ, 7EB, 7EJ, 7EF, 7EG, 7HF, 7EC). Ne forcez pas trop lorsque vous retirez la pièce car cela pourrait l'endommager.

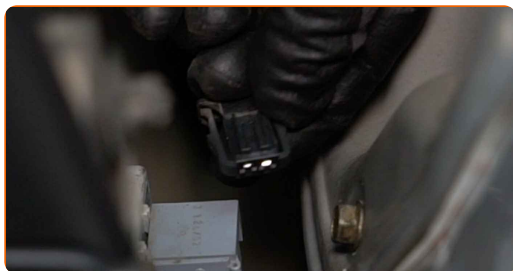
5

Détachez le câble d'actionnement de la serrure de la porte.

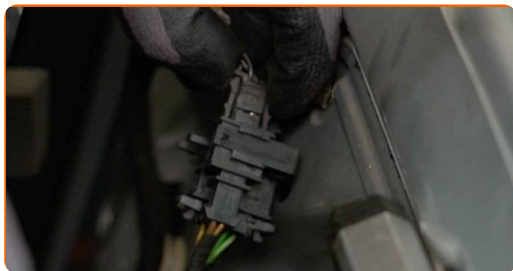


6

Détachez le connecteur d'ampoule.



**7** Détachez le connecteur de l'enceinte.

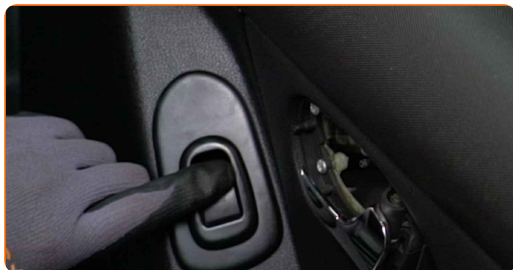


**8** Retirez les caches des fixations des lève-vitres. Servez-vous d'un outil de garniture en plastique.



**9** Allumez le contact.

**10** Baissez la vitre de la fenêtre.



**AUTODOC recommande:**

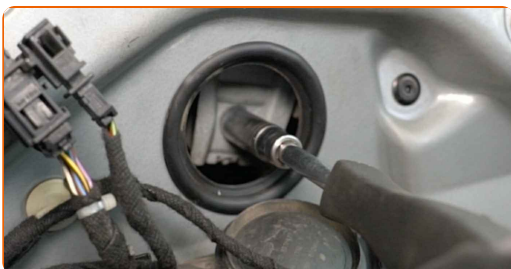
- Continuez à abaisser la vitre de la fenêtre jusqu'à ce que ses fixations deviennent visibles.

**11** Éteignez le contact.

**12** Détachez le connecteur du module de commutateur de la vitre électrique.



**13** Dévissez les fixations de la vitre de la fenêtre. Utilisez une douille n° 10. Utilisez une clé à cliquet.



**Remplacement : serrure de porte – VW Transporter V Minibus (7HB, 7HJ, 7EB, 7EJ, 7EF, 7EG, 7HF, 7EC). Conseil :**

- Pour éviter de vous blesser, tenez la vitre lorsque vous dévissez les fixations.

**14** Soulevez la vitre de la fenêtre jusqu'en haut et fixez-la sur le cadre de la porte avec du ruban adhésif.



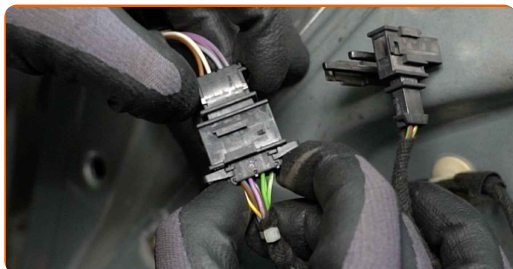


AUTODOC recommande:

- Pour éviter de vous blesser, tenez la vitre lorsque vous la soulevez.

15

Détachez le connecteur du commutateur du rétroviseur électrique.



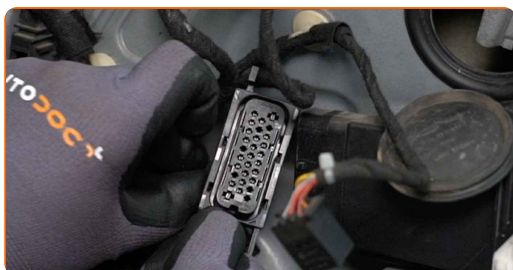
16

Détachez le connecteur de l'enceinte.



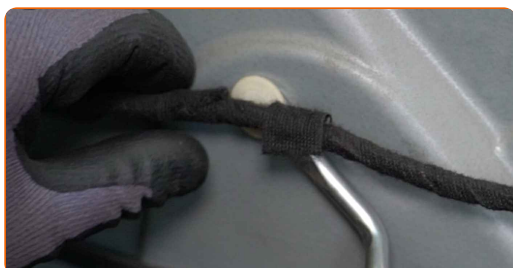
17

Détachez le connecteur de la vitre électrique.



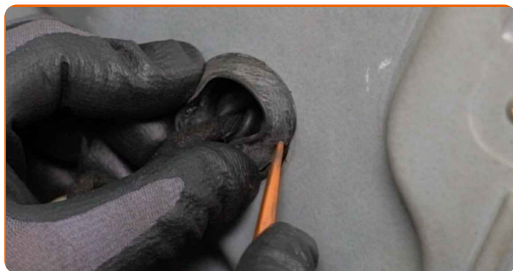
18

Détachez le faisceau de câbles de la vitre électrique. Utilisez un outil d'extraction de clips.



19

Retirez les caches du panneau de la portière. Servez-vous d'un outil de garniture en plastique.



20

Dévissez les fixations du panneau de la portière. Utilisez une douille n° 10. Utilisez une clé à cliquet.



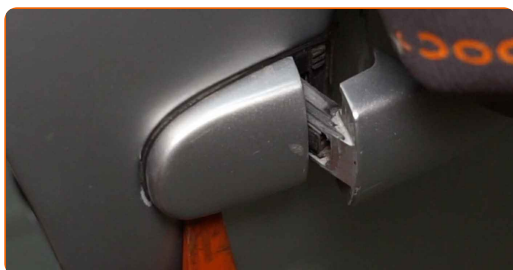
21

Dévissez la fixation de la poignée extérieure de la porte. Utilisez la mèche Torx T20. Utilisez une clé à cliquet.



22

Retirez le cache de la fixation de la poignée extérieure de la porte. Servez-vous d'un outil de garniture en plastique.



Remplacement : serrure de porte – VW Transporter V Minibus (7HB, 7HJ, 7EB, 7EJ, 7EF, 7EG, 7HF, 7EC). Conseil des experts d'AUTODOC :

- Ne forcez pas en retirant la pièce. Vous risqueriez de l'endommager.

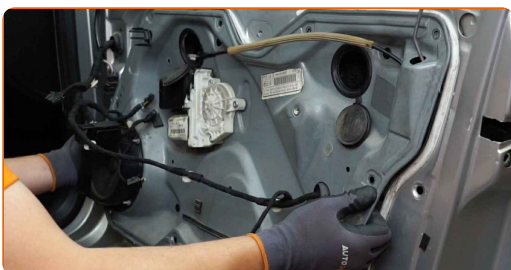
23

Dévissez les fixations de la serrure de la portière. Servez vous de la douille XZN n°8. Utilisez une clé à cliquet.



24

Retirez le panneau de la portière en même temps que la tringlerie du mécanisme de vitre électrique.

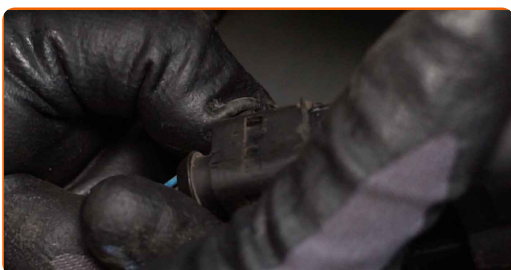


### AUTODOC recommande:

- Remplacement : serrure de porte – VW Transporter V Minibus (7HB, 7HJ, 7EB, 7EJ, 7EF, 7EG, 7HF, 7EC). Pour ne pas endommager la pièce lorsque vous la retirez, ne forcez pas trop.

25

Détachez le connecteur de la serrure de la porte.



26

Retirez le câble de verrouillage de la poignée. Servez-vous d'un outil de garniture en plastique.



27

Retirez la serrure de la porte.

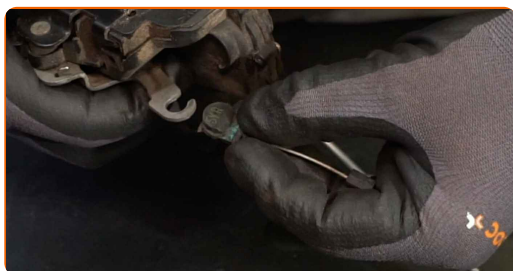


**AUTODOC recommande:**

- Ne forcez pas en retirant la pièce. Vous risqueriez de l'endommager.

28

Retirez le câble de verrouillage de la poignée.

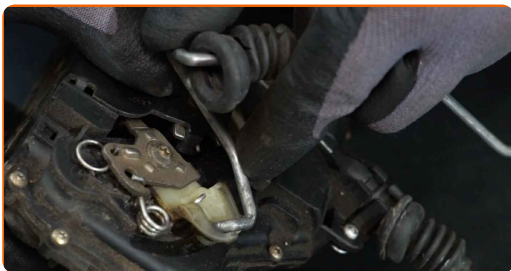


29

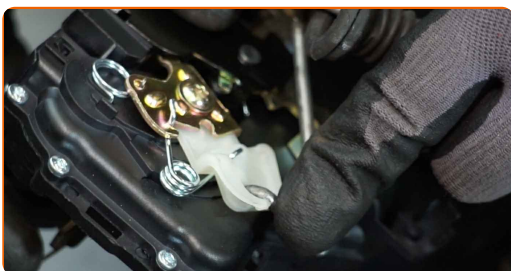
Installez le câble de verrouillage de la poignée.



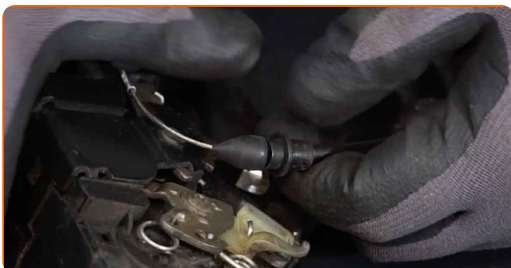
**30** Retirez la tige de verrouillage de la portière.



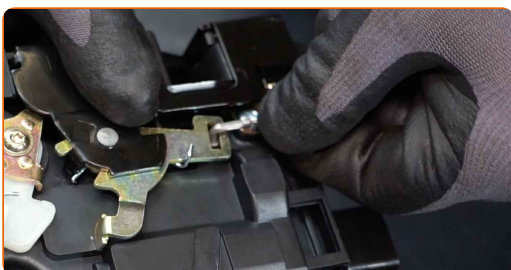
**31** Installez la tige de verrouillage de la portière sur la nouvelle serrure.



**32** Retirez le câble de verrouillage de la poignée.



**33** Installez le câble de verrouillage de la poignée.



**34** Installez la nouvelle serrure.

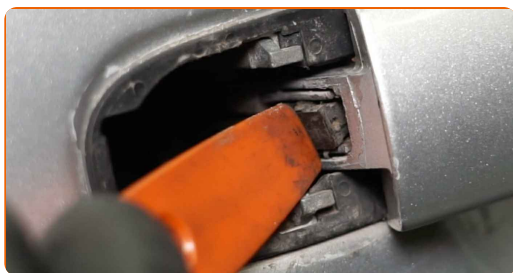


Remplacement : serrure de porte – VW Transporter V Minibus (7HB, 7HJ, 7EB, 7EJ, 7EF, 7EG, 7HF, 7EC). Les experts d'AUTODOC recommandent :

- Lors de l'installation, ne forcez pas afin d'éviter d'endommager la pièce.

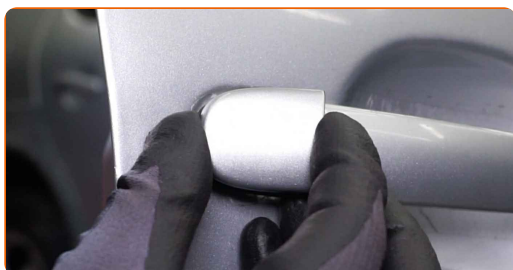
35

Installez le câble de verrouillage de la poignée. Servez-vous d'un outil de garniture en plastique.



36

Installez le cache sur la fixation de la poignée extérieure de la porte.



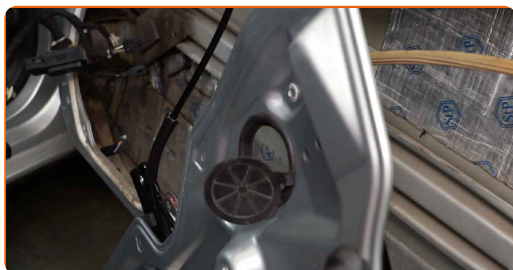
37

Vissez la fixation de la poignée extérieure de la portière. Utilisez la mèche Torx T20. Utilisez une clé à cliquet.



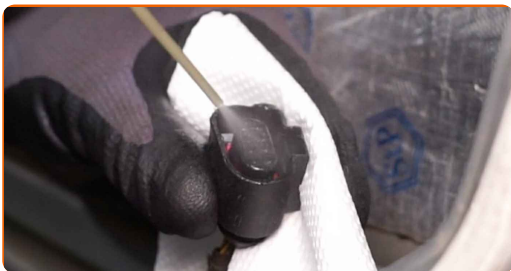
38

Installez le panneau de la portière en même temps que la tringlerie du mécanisme de vitre électrique.

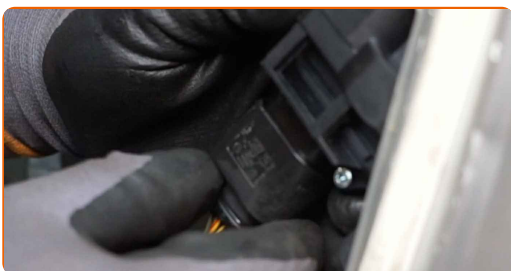




**39** Appliquez du produit sur le connecteur de la serrure de la portière. Utilisez de la graisse diélectrique.



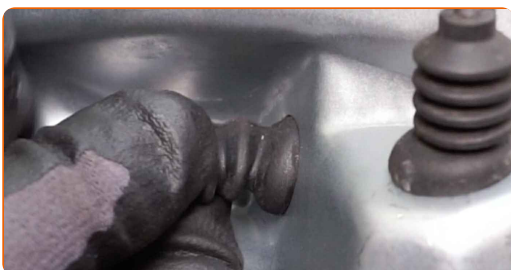
**40** Branchez le connecteur de la serrure de la porte.



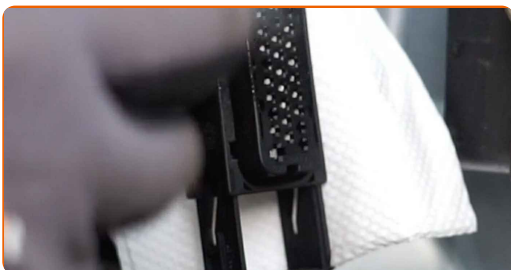
**41** Vissez les fixations du panneau de la portière. Utilisez une douille n° 10. Utilisez une clé à cliquet.



**42** Installez les caches du panneau de la portière.



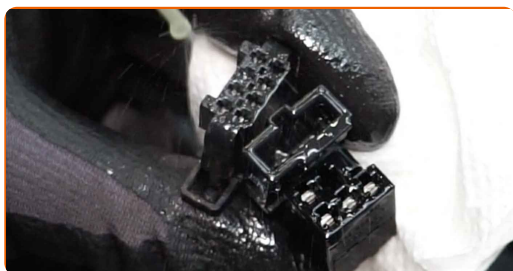
**43** Appliquez du produit sur le connecteur du module de la vitre électrique. Utilisez de la graisse diélectrique.



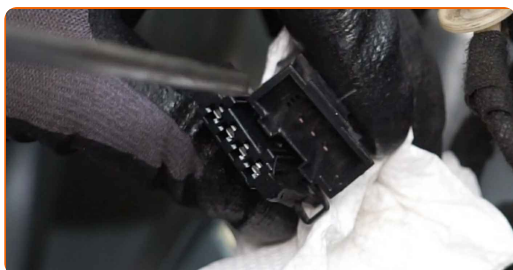
**44** Attachez le connecteur de la vitre électrique.



**45** Appliquez du produit sur les connecteurs des haut-parleurs. Utilisez de la graisse diélectrique.

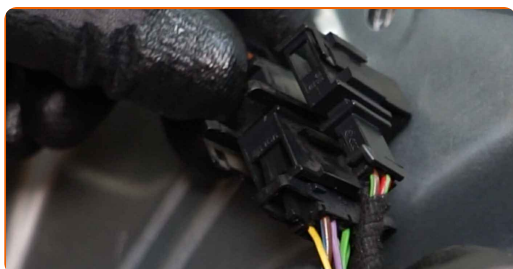


**46** Appliquez du produit sur le connecteur du commutateur de la vitre électrique. Utilisez de la graisse diélectrique.



**47** Appliquez du produit sur le connecteur du module de commutateur de la vitre électrique. Utilisez de la graisse diélectrique.

**48** Fixez le connecteur de réglage du rétroviseur à la portière.





**49** Attachez le connecteur du haut-parleur.

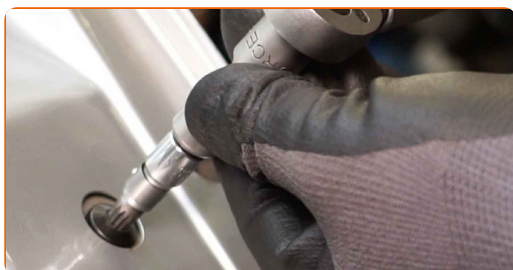


**50** Appliquez du produit sur le connecteur de l'ampoule. Utilisez de la graisse diélectrique.

**51** Vissez les fixations de la serrure de la portière. Servez vous de la douille XZN n°8. Utilisez une clé à cliquet.



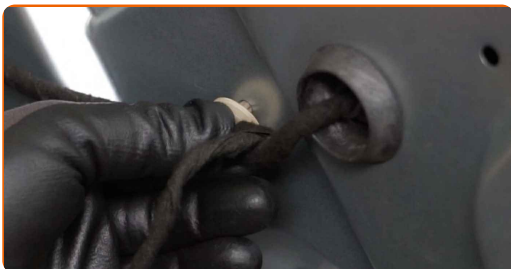
**52** Serrez les fixations de la serrure de la portière. Servez vous de la douille XZN n°8. Utilisez une clé dynamométrique. Serrez-le jusqu'à 20 Nm.



**53** Serrez les fixations du panneau de la portière. Utilisez une douille n° 10. Utilisez une clé dynamométrique. Serrez-le jusqu'à 8 Nm.



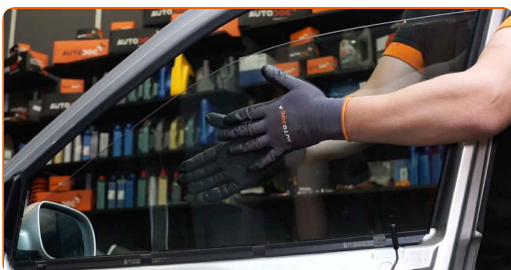
**54** Attachez le faisceau de câbles de la vitre électrique.



**55** Retirez le ruban de masquage.



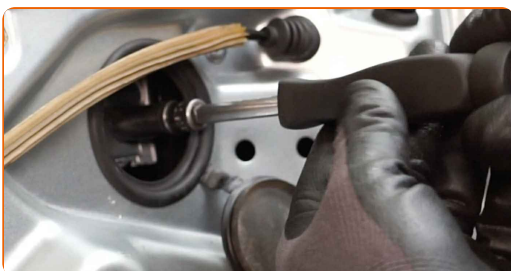
**56** Abaissez la vitre de la fenêtre et installez-la sur son emplacement de montage dans le mécanisme de lève-vitre.



**AUTODOC recommande:**

- Pour éviter de vous blesser, tenez la vitre lorsque vous l'abaissez.

**57** Vissez les fixations de la vitre de la fenêtre. Utilisez une douille n° 10. Utilisez une clé à cliquet.



Remplacement : serrure de porte – VW Transporter V Minibus (7HB, 7HJ, 7EB, 7EJ, 7EF, 7EG, 7HF, 7EC). Conseil d'AUTODOC :

- Pour éviter de vous blesser, tenez la vitre lorsque vous vissez les fixations.

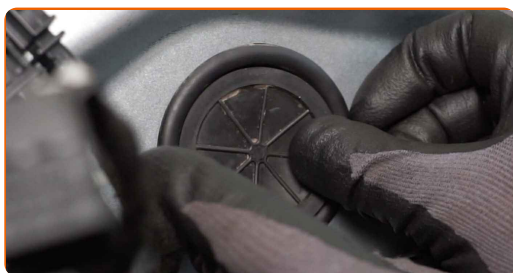
**58** Serrez les fixations de la vitre de la fenêtre. Utilisez une douille n° 10. Utilisez une clé dynamométrique. Serrez-le jusqu'à 6 Nm.



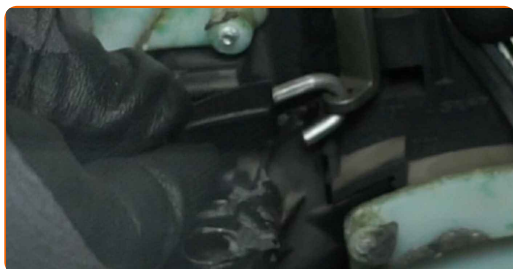
Remplacement : serrure de porte – VW Transporter V Minibus (7HB, 7HJ, 7EB, 7EJ, 7EF, 7EG, 7HF, 7EC). Conseil :

- Ne forcez pas trop lorsque vous serrez les fixations. Un serrage excessif peut endommager la vitre.

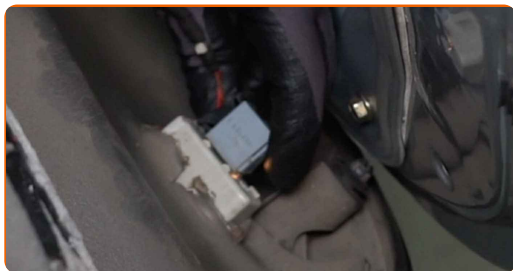
**59** Installez les caches des fixations des lève-vitres.



**60** Fixez le câble d'actionnement de la serrure de la porte.



**61** Attachez le connecteur d'ampoule.



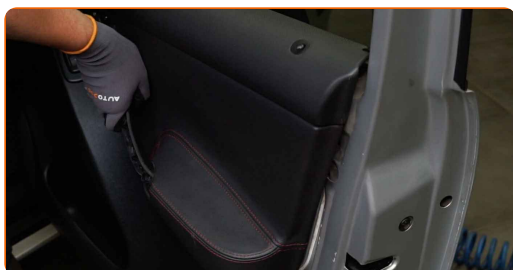
**62** Fixez le connecteur du module de commutateur de la vitre électrique.



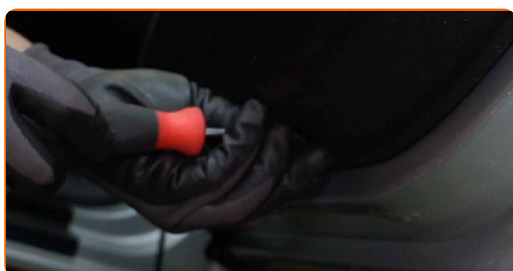
**63** Branchez le connecteur de l'enceinte.



**64** Réinstallez le panneau de la portière.

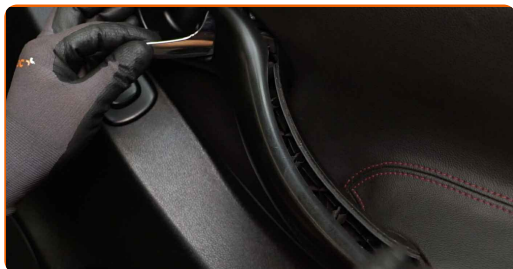


**65** Vissez les fixations du panneau de la portière. Servez-vous d'un tournevis Phillips.



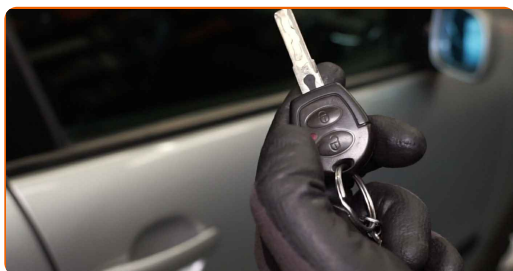
66

Attachez le panneau de garniture de la poignée de la portière.



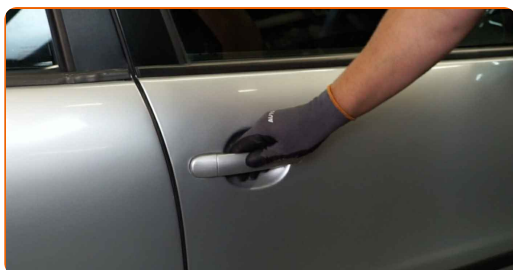
67

Vérifiez que la serrure de la porte fonctionne correctement.



68

Fermez la portière de la voiture.



**BIEN JOUÉ !** 

**VOIR PLUS DE TUTORIELS**

# AUTODOC – PIÈCES AUTOMOBILES EN LIGNE DE HAUTE QUALITÉ ET ABORDABLES

APPLI MOBILE AUTODOC : FAITES DE SUPER AFFAIRES DE MANIÈRE CONFORTABLE



**+ AUTODOC**

GET IT ON **Google Play**

Download on the **App Store**

**Download**

**UNE GRANDE SÉLECTION DE PIÈCES DÉTACHÉES POUR VOTRE VOITURE**

**SERRURE DE PORTE : UNE VASTE SÉLECTION**

## **CLAUSE DE NON-RESPONSABILITÉ:**

Ce document ne contient que des recommandations générales que vous pourrez trouver utiles lors de travaux de réparation ou de remplacement. AUTODOC ne peut être tenu responsable d'aucune perte, blessure ou dommage matériel occasionnés lors de processus de réparation ou de remplacement de pièces par une utilisation ou une interprétation incorrectes des informations fournies.

AUTODOC ne peut être tenu responsable d'aucune erreur ou incertitude susceptibles de figurer dans ce guide. Les informations fournies ne le sont qu'à titre purement informatif et ne sauraient se substituer aux conseils de spécialistes.

AUTODOC ne peut être tenu responsable d'aucune utilisation incorrecte ou dangereuse d'équipements, outils et pièces automobiles. AUTODOC recommande fortement de faire preuve de prudence et d'observer les règles de sécurité lors de travaux de réparation ou de remplacement de pièces. Ayez conscience que l'utilisation de pièces automobiles de qualité inférieure ne garantit pas un niveau approprié de sécurité routière.

© Copyright 2023. Tous les contenus de ce site, notamment textes, photographies et illustrations, sont protégés par le droit d'auteur. Tous droits, y compris droits de reproduction, de publication, de modification et de traduction, réservés par AUTODOC SE.