



Comment changer :
amortisseur arrière sur
VW Transporter V
Camion à Plateau /
Châssis (7JD, 7JE, 7JL,
7JY, 7JZ, 7FD) - Guide de
remplacement

TUTORIEL VIDÉO SIMILAIRE



Cette vidéo présente la procédure de remplacement d'une pièce similaire sur un autre véhicule.

Important !

Cette procédure de remplacement peut être appliquée sur le modèle:

VW Transporter V Camion à Plateau / Châssis (7JD, 7JE, 7JL, 7JY, 7JZ, 7FD) 1.9 TDI,
VW Transporter V Camion à Plateau / Châssis (7JD, 7JE, 7JL, 7JY, 7JZ, 7FD) 2.5 TDI,
VW Transporter V Camion à Plateau / Châssis (7JD, 7JE, 7JL, 7JY, 7JZ, 7FD) 2.0, VW
Transporter V Camion à Plateau / Châssis (7JD, 7JE, 7JL, 7JY, 7JZ, 7FD) 3.2 V6, VW
Transporter V Camion à Plateau / Châssis (7JD, 7JE, 7JL, 7JY, 7JZ, 7FD) 2.5 TDI
4motion, VW Transporter V Camion à Plateau / Châssis (7JD, 7JE, 7JL, 7JY, 7JZ,
7FD) 2.0 TDI, VW Transporter V Camion à Plateau / Châssis (7JD, 7JE, 7JL, 7JY, 7JZ,
7FD) 2.0 TDI 4motion, VW Transporter V Camion à Plateau / Châssis (7JD, 7JE, 7JL,
7JY, 7JZ, 7FD) 2.0 BiTDI, VW Transporter V Camion à Plateau / Châssis (7JD, 7JE,
7JL, 7JY, 7JZ, 7FD) 2.0 BiTDI 4motion, VW Transporter V Camion à Plateau / Châssis
(7JD, 7JE, 7JL, 7JY, 7JZ, 7FD) 2.0 TSI

Les étapes peuvent différer en fonction de la conception du véhicule.

Veillez noter que ce tutoriel a été conçu à l'origine pour la procédure de remplacement de cette pièce détachée sur une voiture de conception similaire. Ce tutoriel a été conçu à l'origine pour la procédure de remplacement d'une pièce détachée similaire sur : VW Transporter V Van (7HA, 7HH, 7EA, 7EH) 1.9 TDI

**REPLACEMENT : AMORTISSEUR – VW TRANSPORTER
V CAMION À PLATEAU / CHÂSSIS (7JD, 7JE, 7JL, 7JY,
7JZ, 7FD). OUTILS DONT VOUS AVEZ BESOIN :**



- Brosse métallique
- Aérosol WD-40
- Nettoyant freins
- Graisse au cuivre
- Clé dynamométrique
- Clé mixte de No.21
- Douille d'entraînement n°18
- Douille d'entraînement n°21
- Douille longue à choc pour jantes No.19
- Clé à cliquet
- Cric hydraulique télescopique pour transmission
- Cale de roue

Acheter des outils

Remplacement : amortisseur – VW Transporter V Camion à Plateau / Châssis (7JD, 7JE, 7JL, 7JY, 7JZ, 7FD). Les experts d'AUTODOC recommandent :

- Les deux amortisseurs de la suspension arrière doivent être remplacés en même temps.
- La procédure de remplacement est la même pour les deux amortisseurs arrière.
- Attention : tous les travaux sur la voiture - VW Transporter V Camion à Plateau / Châssis (7JD, 7JE, 7JL, 7JY, 7JZ, 7FD) - doivent être effectués avec le moteur éteint.

EFFECTUEZ LE REMPLACEMENT DANS L'ORDRE SUIVANT:

1

Sécurisez les roues avec des cales.

2

Desserrez les boulons de fixation de la roue. Servez-vous d'une douille à choc pour roue N°19.

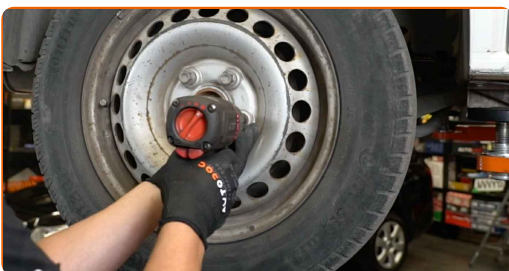


3

Surélevez l'arrière de la voiture et arrimez la.

4

Dévissez les boulons de la roue.

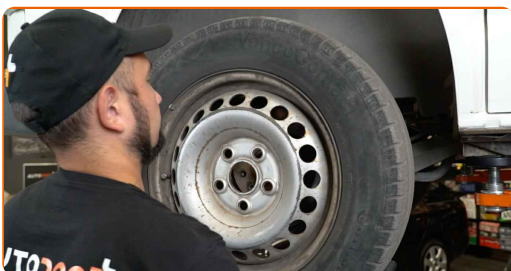


AUTODOC recommande:

- Attention ! Pour éviter de vous blesser, tenez la roue en dévissant les boulons de fixation. VW Transporter V Camion à Plateau / Châssis (7JD, 7JE, 7JL, 7JY, 7JZ, 7FD)

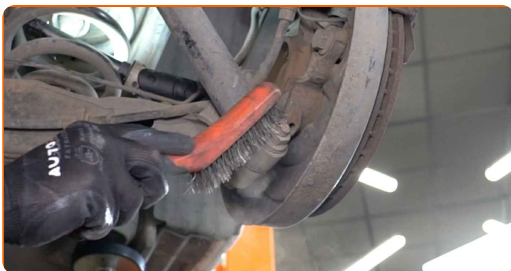
5

Retirez la roue.



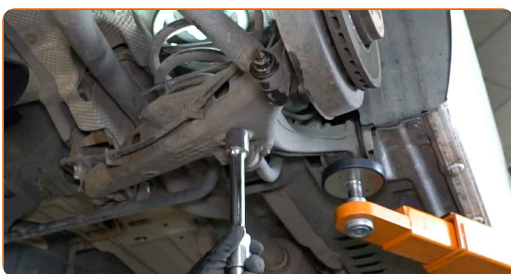
6

Nettoyez les fixations de l'amortisseur. Utilisez une brosse métallique. Servez vous de l'aérosol WD-40.



7

Supportez le bras. Servez vous d'un cric à transmission hydraulique.



8

Dévissez l'attache supérieure de l'amortisseur. Utilisez une douille n° 18. Utilisez une clé à cliquet.



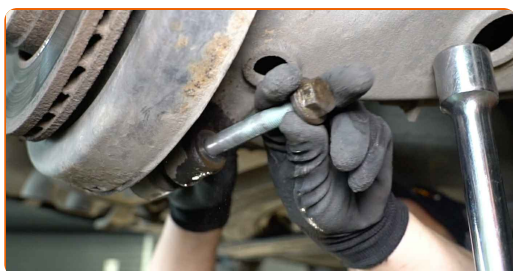
9

Dévissez l'attache inférieure de l'amortisseur. Utilisez une clé mixte de No.21 Utilisez une douille n° 21. Utilisez une clé à cliquet.



10

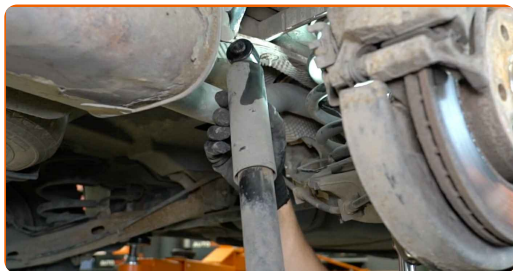
Retirez les écrous de fixations.



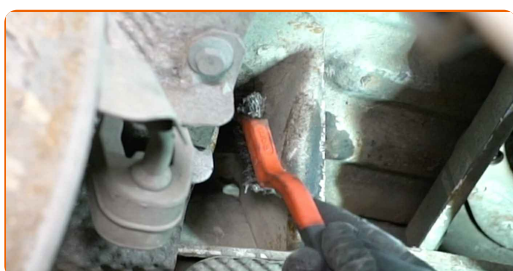
AUTODOC recommande:

- Attention ! Tenez l'amortisseur tout en dévissant les boulons de fixation. VW Transporter V Camion à Plateau / Châssis (7JD, 7JE, 7JL, 7JY, 7JZ, 7FD)

11 Retirez l'amortisseur.



12 Nettoyez les emplacements de montage des amortisseurs. Utilisez une brosse métallique. Servez vous de l'aérosol WD-40.



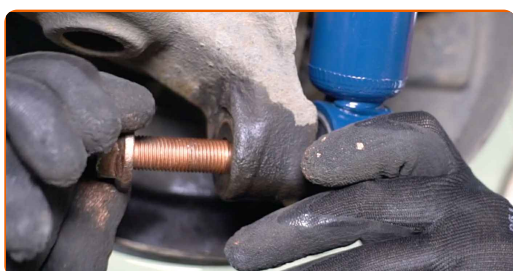
Remplacement : amortisseur – VW Transporter V Camion à Plateau / Châssis (7JD, 7JE, 7JL, 7JY, 7JZ, 7FD). Conseil d'AUTODOC :

- Avant d'installer un nouvel amortisseur, vous devez le pomper manuellement 3 à 5 fois.

13 Placez l'amortisseur sur l'arche de roue et fixez-le.



14 Installez les boulons de fixation.

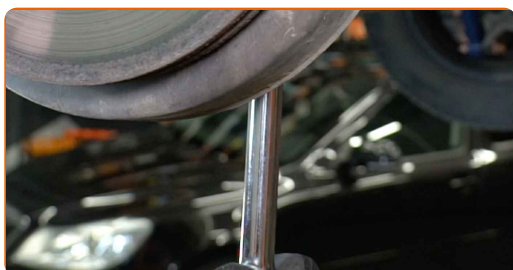


AUTODOC recommande:

- Attention ! Tenez l'amortisseur tout en vissant les boulons de fixation. VW Transporter V Camion à Plateau / Châssis (7JD, 7JE, 7JL, 7JY, 7JZ, 7FD)

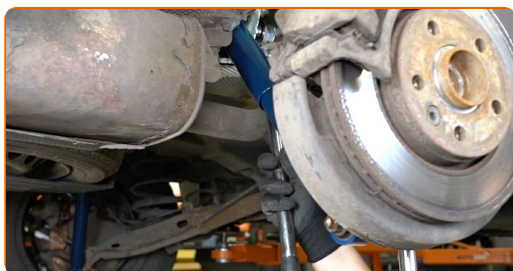
15

Soulevez le cric hydraulique de 10-15 cm.



16

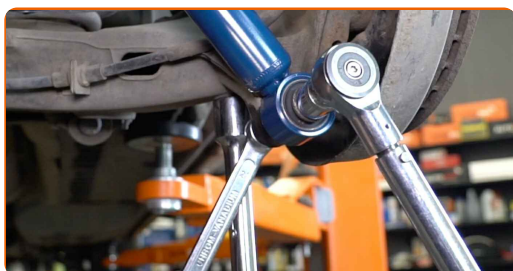
Serrez l'attache de l'amortisseur supérieur. Utilisez une douille n° 18. Utilisez une clé dynamométrique. Serrez-le jusqu'à 80 Nm.+90°



AUTODOC recommande:

- Attention ! Assurez-vous d'utiliser des fixations neuves.

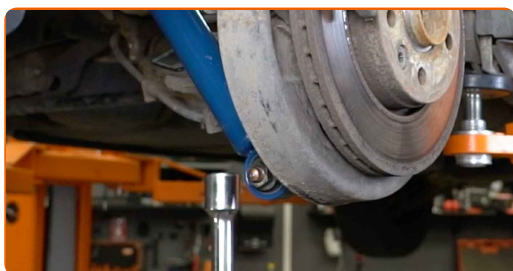
- 17** Serrez l'attache inférieure de l'amortisseur. Utilisez une clé mixte de No.21 Utilisez une douille n° 21. Utilisez une clé dynamométrique. Serrez-le jusqu'à 120 Nm.+180°



AUTODOC recommande:

- Attention ! Assurez-vous d'utiliser des fixations neuves.

- 18** Retirez le support du dessous du bras.



AUTODOC recommande:

- Remplacement : amortisseur – VW Transporter V Camion à Plateau / Châssis (7JD, 7JE, 7JL, 7JY, 7JZ, 7FD). Abaissez le cric de transmission en douceur, sans à-coups, pour éviter d'endommager les composants et les mécanismes.

19

Nettoyez les fixations de l'amortisseur. Utilisez de la graisse au cuivre.



20

Nettoyez le siège de fixation de la jante. Utilisez une brosse métallique.



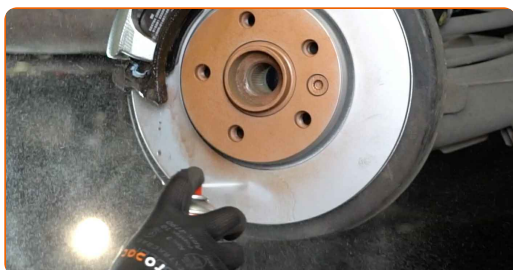
21

Appliquez du produit sur la zone de contact entre le disque de frein et la jante. Utilisez de la graisse au cuivre.



22

Nettoyez la surface du disque de frein. Servez-vous d'un nettoyant pour freins.



AUTODOC recommande:

- Remplacement : amortisseur – VW Transporter V Camion à Plateau / Châssis (7JD, 7JE, 7JL, 7JY, 7JZ, 7FD). Après avoir appliqué le spray, attendez quelques minutes.

23

Installez la roue.

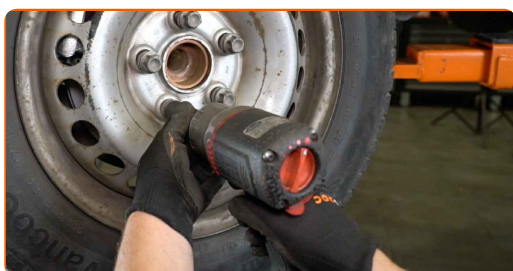


AUTODOC recommande:

- Attention ! Pour éviter de vous blesser, tenez la roue en vissant les boulons de fixation. VW Transporter V Camion à Plateau / Châssis (7JD, 7JE, 7JL, 7JY, 7JZ, 7FD)

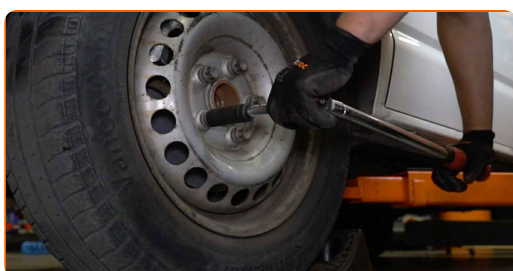
24

Vissez les boulons de la roue. Servez-vous d'une douille à choc pour roue N°19.



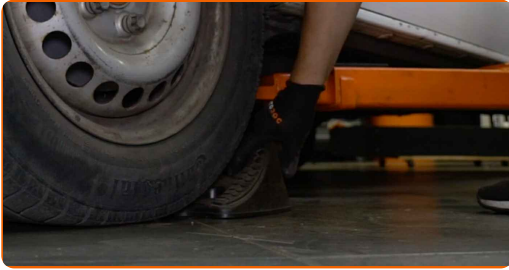
25

Abaissez la voiture et serrez les boulons de roue en ordre croisé. Servez-vous d'une douille à choc pour roue N°19. Utilisez une clé dynamométrique. Serrez-le jusqu'à 180 Nm.



26

Retirez les crics et les cales.



BIEN JOUÉ! 

VOIR PLUS DE TUTORIELS

AUTODOC – PIÈCES AUTOMOBILES EN LIGNE DE HAUTE QUALITÉ ET ABORDABLES

APPLI MOBILE AUTODOC : FAITES DE SUPER AFFAIRES DE MANIÈRE CONFORTABLE



+ AUTODOC

GET IT ON  **Google Play**

 **Download on the App Store**

Download

UNE GRANDE SÉLECTION DE PIÈCES DÉTACHÉES POUR VOTRE VOITURE

AMORTISSEUR : UNE VASTE SÉLECTION

CLAUDE DE NON-RESPONSABILITÉ:

Ce document ne contient que des recommandations générales que vous pourrez trouver utiles lors de travaux de réparation ou de remplacement. AUTODOC ne peut être tenu responsable d'aucune perte, blessure ou dommage matériel occasionnés lors de processus de réparation ou de remplacement de pièces par une utilisation ou une interprétation incorrectes des informations fournies.

AUTODOC ne peut être tenu responsable d'aucune erreur ou incertitude susceptibles de figurer dans ce guide. Les informations fournies ne le sont qu'à titre purement informatif et ne sauraient se substituer aux conseils de spécialistes.

AUTODOC ne peut être tenu responsable d'aucune utilisation incorrecte ou dangereuse d'équipements, outils et pièces automobiles. AUTODOC recommande fortement de faire preuve de prudence et d'observer les règles de sécurité lors de travaux de réparation ou de remplacement de pièces. Ayez conscience que l'utilisation de pièces automobiles de qualité inférieure ne garantit pas un niveau approprié de sécurité routière.

© Copyright 2023. Tous les contenus de ce site, notamment textes, photographies et illustrations, sont protégés par le droit d'auteur. Tous droits, y compris droits de reproduction, de publication, de modification et de traduction, réservés par AUTODOC SE.