



Comment changer : filtre
d'habitacle sur **Mercedes**
Vito W638 - Guide de
remplacement

TUTORIEL VIDÉO



Important !

Cette procédure de remplacement peut être appliquée sur le modèle:
 MERCEDES-BENZ Vito Bus (W638) 108 D 2.3 (638.164), MERCEDES-BENZ Vito Bus (W638) 110 TD 2.3 (638.174), MERCEDES-BENZ Vito Bus (W638) 113 2.0 (638.114, 638.194), MERCEDES-BENZ Classe V (W638/2) V 230 TD (638.274), MERCEDES-BENZ Classe V (W638/2) V 230 (638.234, 638.294), MERCEDES-BENZ Vito Bus (W638) 114 2.3 (638.134, 638.194), MERCEDES-BENZ Classe V (W638/2) V 280 (638.244, 638.294), MERCEDES-BENZ Classe V (W638/2) V 200 (638.214, 638.294), MERCEDES-BENZ Vito Van (W638) 108 D 2.3 (638.064, 638.068), MERCEDES-BENZ Vito Van (W638) 110 D 2.3 (638.074, 638.078), MERCEDES-BENZ Vito Van (W638) 113 2.0 (638.014, 638.094), MERCEDES-BENZ Vito Van (W638) 114 2.3 (638.034, 638.094), MERCEDES-BENZ Classe V (W638/2) V 200 CDI (638.294), MERCEDES-BENZ Classe V (W638/2) V 220 CDI (638.294), MERCEDES-BENZ Vito Bus (W638) 108 CDI 2.2 (638.194), (+ 5)

Les étapes peuvent différer en fonction de la conception du véhicule.

REPLACEMENT : FILTRE D'HABITACLE – MERCEDES
VITO W638. OUTILS DONT VOUS POURRIEZ AVOIR
BESOIN :



- Douille d'entraînement n°E10
- Clé à cliquet
- Douille d'entraînement n°10
- Tournevis phillips

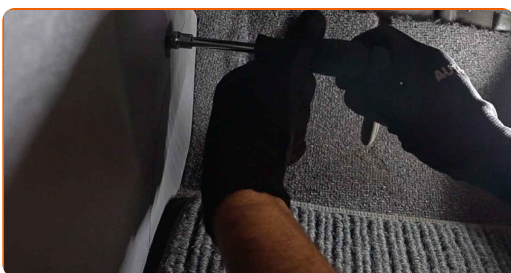
ACHETER DES OUTILS

Remplacement : filtre d'habitacle – Mercedes Vito W638. Les experts d'AUTODOC recommandent :

- Remplacez le filtre d'habitacle au moins une fois tous les six mois, au début du printemps et en automne.
- Suivez les conditions, recommandations et critères d'opération recommandés par le fabricant.
- Si la circulation d'air dans l'habitacle est brusquement réduite, remplacez le filtre avant la date prévu de la révision.
- Toutes les opérations doivent être conduites avec le moteur éteint.

REPLACEMENT : FILTRE D'HABITACLE – MERCEDES VITO W638. ORDRE RECOMMANDÉ DES ÉTAPES :

- 1** Dévissez les fixations latérales de la console centrale inférieure. Utilisez une douille n° 10. Utilisez une clé à cliquet.



- 2** Dévissez les fixations avant de la console centrale inférieure. Servez-vous d'un tournevis Phillips.



3

Retirez la console centrale.



4

Dévissez et retirez la barre fixant la console centrale inférieure. Utilisez une douille n° 10. Utilisez une clé à cliquet.



5

Dévissez la fixation de la pédale d'accélération et mettez-la de côté. Utilisez une douille n° E10.



6

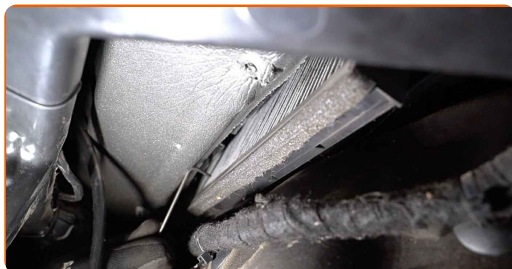
Retirez le couvercle du compartiment du filtre habitacle.



AUTODOC recommande:

- Remplacement : filtre d'habitacle – Mercedes Vito W638. Ne forcez pas trop lorsque vous retirez la pièce car cela pourrait l'endommager.

7 Retirez le filtre habitacle.



Remplacement : filtre d'habitacle – Mercedes Vito W638. Conseil :

- Ne tentez pas de nettoyer ou réutiliser le filtre - ceci affecterait négativement la qualité du nettoyage de l'air à l'intérieur de la voiture.

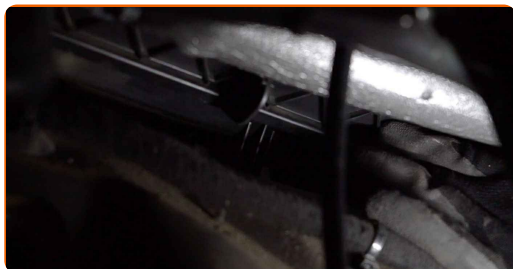
8 Installez le filtre d'habitacle sur son siège de montage.



Remplacement : filtre d'habitacle – Mercedes Vito W638. Conseil d'AUTODOC :

- Suivez la direction de la flèche montrant la direction de l'air sur le filtre.
- Remplacement : filtre d'habitacle – Mercedes Vito W638. Veillez à positionner correctement l'élément filtrant. Évitez qu'il ne s'aligne mal.
- Ne prenez que des filtres de qualité.

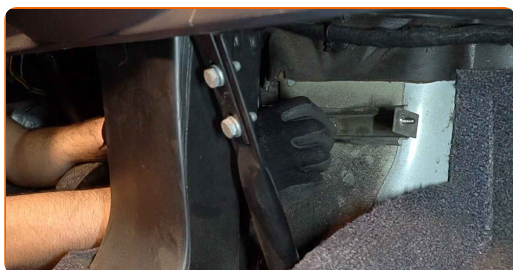
9 Réinstallez le couvercle du compartiment du filtre habitacle.



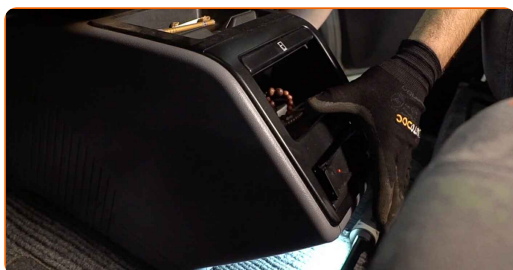
10 Remplacez la pédale d'accélération à sa position d'origine et vissez sa fixation. Utilisez une douille n° E10.



11 Installez et vissez la barre fixant la console centrale inférieure. Utilisez une douille n° 10. Utilisez une clé à cliquet.



12 Installez la console centrale.



13 Vissez les fixations avant de la console centrale inférieure. Servez-vous d'un tournevis Phillips.



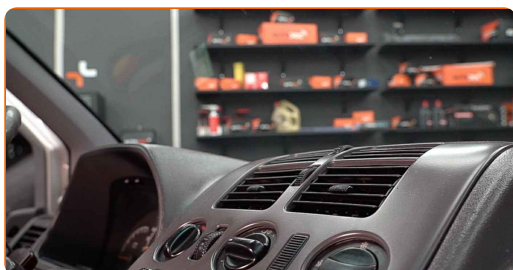
14.1 Vissez les fixations latérales de la console centrale inférieure.



14.2 Utilisez une douille n° 10. Utilisez une clé à cliquet.



15 Allumez le contact.

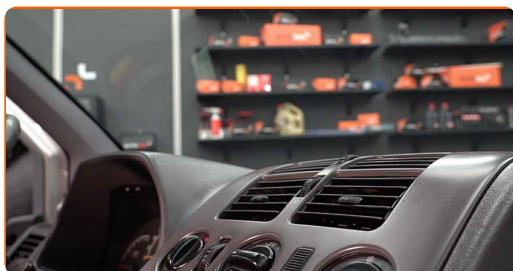


16 Activez la climatisation. C'est nécessaire pour s'assurer que le composant fonctionne correctement.



17

Éteignez le contact.



BIEN JOUÉ ! 

[VOIR PLUS DE TUTORIELS](#)

AUTODOC – PIÈCES AUTOMOBILES EN LIGNE DE HAUTE QUALITÉ ET ABORDABLES

APPLI MOBILE AUTODOC : FAITES DE SUPER AFFAIRES DE MANIÈRE CONFORTABLE



AUTODOC+

GET IT ON
Google Play

Download on the
App Store

Download

UNE GRANDE SÉLECTION DE PIÈCES DÉTACHÉES POUR VOTRE VOITURE

ACHETEZ DES PIÈCES DÉTACHÉES POUR MERCEDES

FILTRE D'HABITACLE : UNE VASTE SÉLECTION

**ACHETEZ DES PIÈCES AUTOMOBILES POUR MERCEDES
VITO W638**

**FILTRE D'HABITACLE POUR MERCEDES: ACHETEZ
MAINTENANT**

**FILTRE D'HABITACLE POUR MERCEDES VITO W638 : LES
MEILLEURS OFFRES ET PROMOTIONS**

ⓘ CLAUSE DE NON-RESPONSABILITÉ:

Ce document ne contient que des recommandations générales que vous pourrez trouver utiles lors de travaux de réparation ou de remplacement. AUTODOC ne peut être tenu responsable d'aucune perte, blessure ou dommage matériel occasionnés lors de processus de réparation ou de remplacement de pièces par une utilisation ou une interprétation incorrectes des informations fournies.

AUTODOC ne peut être tenu responsable d'aucune erreur ou incertitude susceptibles de figurer dans ce guide. Les informations fournies ne le sont qu'à titre purement informatif et ne sauraient se substituer aux conseils de spécialistes.

AUTODOC ne peut être tenu responsable d'aucune utilisation incorrecte ou dangereuse d'équipements, outils et pièces automobiles. AUTODOC recommande fortement de faire preuve de prudence et d'observer les règles de sécurité lors de travaux de réparation ou de remplacement de pièces. Ayez conscience que l'utilisation de pièces automobiles de qualité inférieure ne garantit pas un niveau approprié de sécurité routière.

© Copyright 2021. Tous les contenus de ce site, notamment textes, photographies et illustrations, sont protégés par le droit d'auteur. Tous droits, y compris droits de reproduction, de publication, de modification et de traduction, réservés par AUTODOC GmbH.