



Comment changer :
disques de frein avant sur
Toyota Yaris P1 - Guide
de remplacement

TUTORIEL VIDÉO

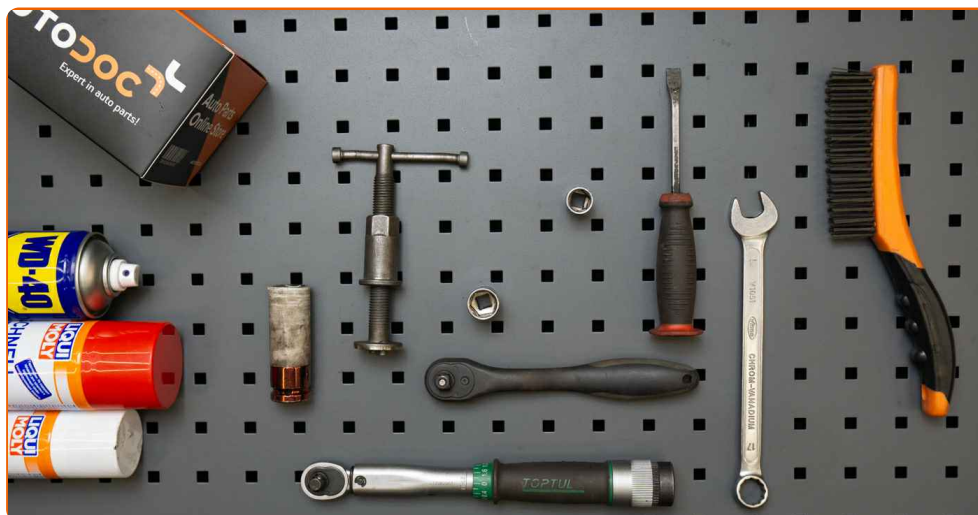


Important !

Cette procédure de remplacement peut être appliquée sur le modèle TOYOTA Yaris 3/5 portes (_P1_) 1.0 (SCP10_), TOYOTA Yaris Verso (_P2_) 1.3, TOYOTA Yaris 3/5 portes (_P1_) 1.4 D-4D (NLP10_), TOYOTA Yaris 3/5 portes (_P1_) 1.3 (SCP12_)

Les étapes peuvent différer en fonction de la conception du véhicule.

**REPLACEMENT : DISQUES DE FREIN – TOYOTA YARIS
P1. OUTILS DONT VOUS AVEZ BESOIN :**



- Brosse métallique
- Aérosol WD-40
- Nettoyant freins
- Graisse pour boulons de guide pour étriers de frein
- Graisse au cuivre
- Clé mixte de No.17
- Douille d'entraînement n°14
- Douille d'entraînement n°17
- Douille longue à choc pour jantes No.21
- Clé à cliquet
- Clé dynamométrique
- Repousse piston pour étrier de frein
- Pied-de-biche
- Cale de roue

ACHETER DES OUTILS

Remplacement : disques de frein – Toyota Yaris P1. Conseil d’AUTODOC :

- Remplacez les disques de frein sur une Toyota Yaris P1 par jeu complet pour chaque essieu, quel que soit l'état des composants. Ceci assurera un freinage équilibré.
- La procédure de remplacement est la même pour les deux disques du même axe.
- Lors du changement des disques de frein, remplacez toujours les plaquettes de frein.
- Toutes les opérations doivent être conduites avec le moteur éteint.

REEMPLACEMENT : DISQUES DE FREIN – TOYOTA YARIS P1. ORDRE RECOMMANDÉ DES ÉTAPES :

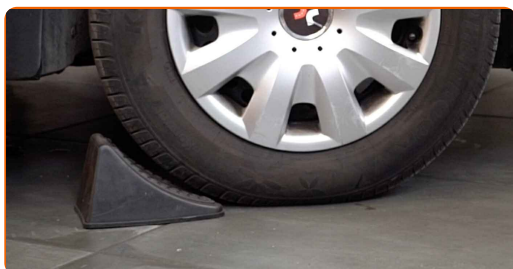
1

Ouvrez le capot. Dévissez le bouchon du réservoir de liquide de frein.



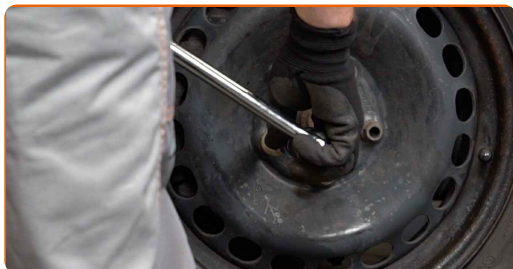
2

Sécurisez les roues avec des cales.



3

Desserrez les boulons de fixation de la roue. Servez-vous d'une douille à choc pour roue N°21.



4

Surélevez l'avant de la voiture et arrimez la.

5

Dévissez les boulons de la roue.

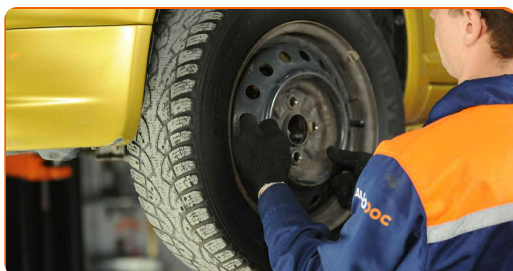


Remplacement : disques de frein – Toyota Yaris P1. Conseil :

- Afin d'éviter toute blessure, soulevez la roue lors du déboulonnage.

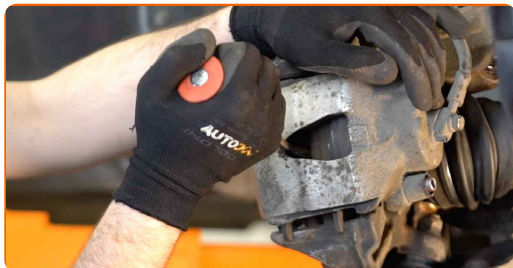
6

Retirez la roue.



7 Nettoyez les fixations de l'étrier de frein. Utilisez une brosse métallique. Servez vous de l'aérosol WD-40.

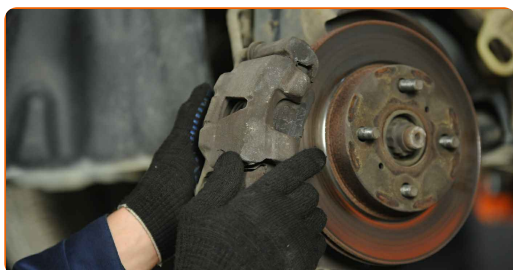
8 Séparez les plaquettes de frein. Servez-vous d'un pied-de-biche.



9 Dévissez l'attache de l'étrier de frein. Utilisez une clé mixte de No.17. Utilisez une douille n° 14.



10 Retirez l'étrier de frein.



Remplacement : disques de frein – Toyota Yaris P1. Conseil des experts d'AUTODOC :

- Attachez l'étrier à la suspension ou à la caisse à l'aide d'un fil de fer, sans débrancher le flexible de frein afin d'éviter la dépressurisation du système.
- Assurez-vous que l'étrier de frein n'est pas accroché sur le flexible de frein.
- N'appuyez pas sur la pédale de frein après le retrait de l'étrier de frein. Le piston pourrait tomber du cylindre de frein, et entraîner une fuite de liquide de frein et une dépressurisation du système.
- Vérifiez le support de l'étrier de frein, ses vis de guidage et ses soufflets. Nettoyez-les. Remplacez-les si nécessaire.

11

Retirez les plaquettes de frein.



12

Nettoyez les éléments de fixation du support des étriers de frein. Utilisez une brosse métallique. Servez vous de l'aérosol WD-40.



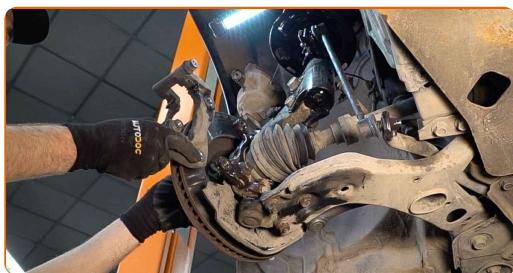
13

Dévissez l'attache du support d'étrier. Utilisez une douille n° 17. Utilisez une clé à cliquet.



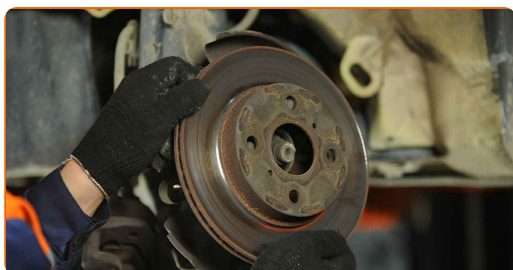
14

Retirez le support d'étrier.



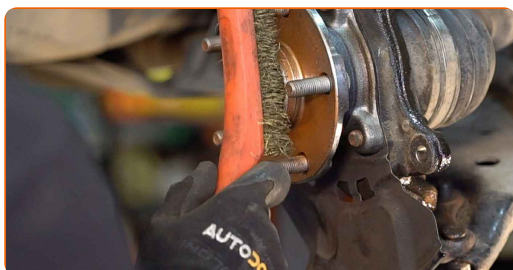
15

Retirez le disque de frein.



16

Nettoyez le moyeu. Utilisez une brosse métallique. Traitez la surface de contact. Utilisez de la graisse au cuivre.

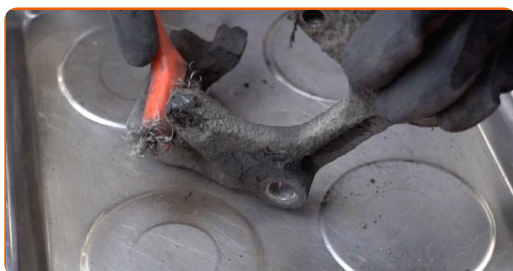


17

Installez le disque de frein.



- 18** Nettoyez le support de l'étrier de frein et retirez toute poussière et encrassement. Utilisez une brosse métallique. Servez-vous d'un nettoyant pour freins.

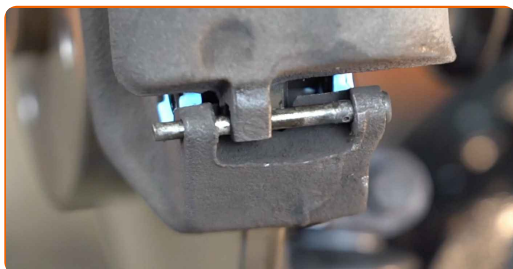


AUTODOC recommande:

- Remplacement : disques de frein – Toyota Yaris P1. Après avoir appliqué le spray, attendez quelques minutes.

- 19** Retirez les goupilles de guidage de l'étrier de frein.

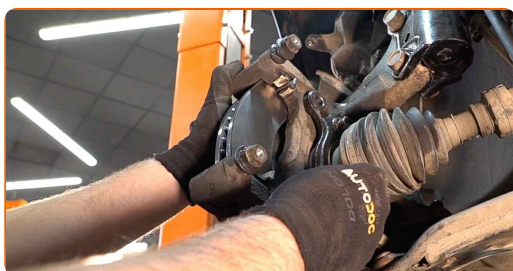
- 20** Débarrassez les tige-guides de l'étrier et leurs manchons de toute graisse usagée et des tâches de rouilles le cas échéant.



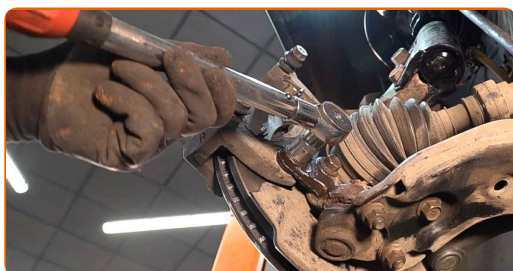
- 21** Appliquez du produit sur les boulons de guidage de l'étrier de frein. Appliquez la graisse pour les boulons de guidage de l'étrier de frein.

- 22** Vissez les tige-guides.

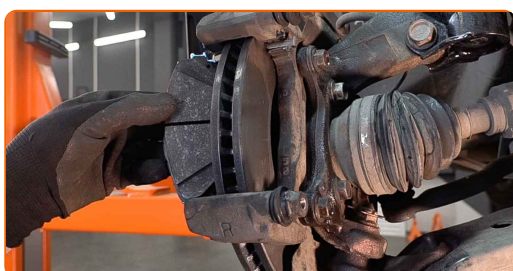
- 23** Installez le support de l'étrier de frein.



- 24** Serrez le support de l'étrier de frein. Utilisez une douille n° 17. Utilisez une clé dynamométrique. Serrez-le jusqu'à 88 Nm.



- 25** Installez les plaquettes de frein.

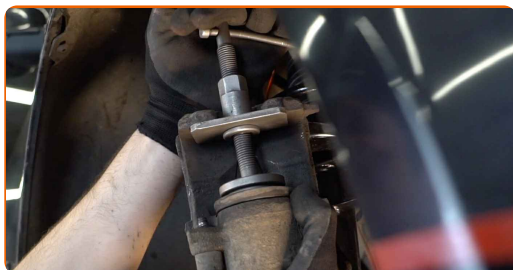


- 26** Lubrifiez le piston de l'étrier de frein. Servez-vous d'un nettoyant pour freins.

Remplacement : disques de frein – Toyota Yaris P1. Les experts d'AUTODOC recommandent :

- Attendez quelques minutes après l'application.

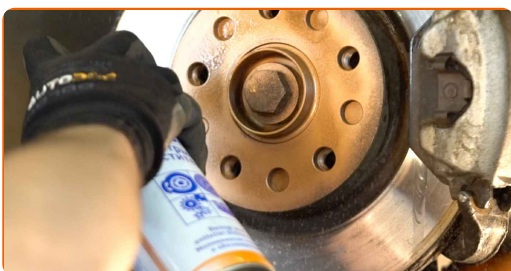
- 27** Appuyez sur le piston de l'étrier de roue. Servez-vous d'un repousse piston pour étrier de frein.



- 28** Installez l'étrier de frein et fixez-le. Utilisez une clé mixte de No.17. Utilisez une douille n° 14. Utilisez une clé dynamométrique. Serrez-le jusqu'à 35 Nm.



- 29** Appliquez du produit sur la zone de contact entre le disque de frein et la jante. Utilisez de la graisse au cuivre.



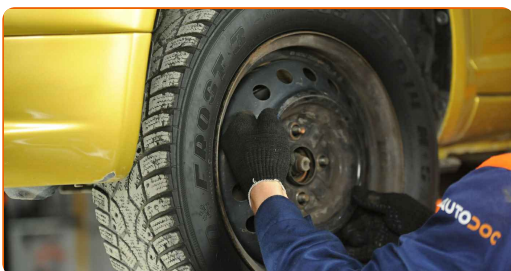
- 30** Nettoyez la surface du disque de frein. Servez-vous d'un nettoyant pour freins.



AUTODOC recommande:

- Remplacement : disques de frein – Toyota Yaris P1. Après avoir appliqué le spray, attendez quelques minutes.

- 31** Installez la roue.



Remplacement : disques de frein – Toyota Yaris P1. Conseil d'AUTODOC :

- Pour éviter de vous blesser, maintenez la roue quand vous dévissez les vis de fixation.

32

Vissez les boulons de la roue. Servez-vous d'une douille à choc pour roue N°21.



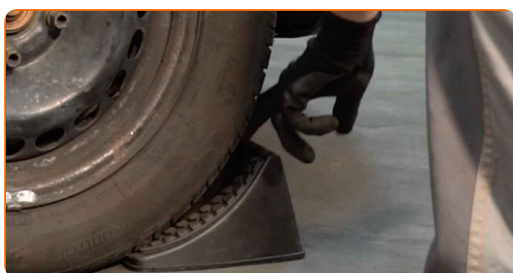
33

Abaissez la voiture et serrez les boulons de roue en ordre croisé. Servez-vous d'une douille à choc pour roue N°21. Utilisez une clé dynamométrique. Serrez-le jusqu'à 103 Nm.



34

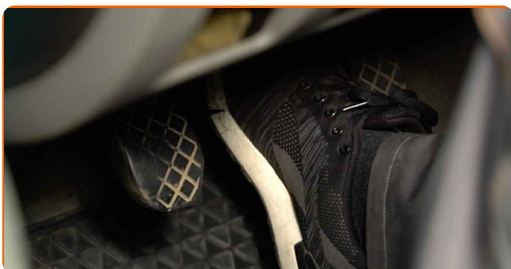
Retirez les crics et les cales.



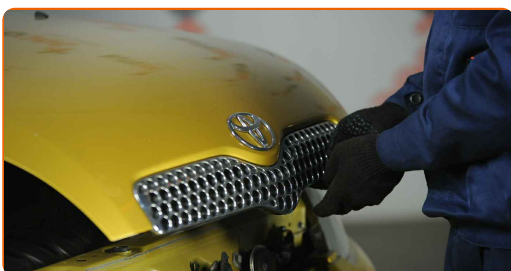
AUTODOC recommande:

- Important ! Remplacement : disques de frein – Toyota Yaris P1. Vérifiez le niveau du liquide de frein dans le réservoir et rajoutez-en si nécessaire.

- 35 Resserez le bouchon du réservoir de liquide de frein. Sans démarrer le moteur, pressez à plusieurs reprises sur la pédale de frein jusqu'à ce que vous sentiez une résistance.



- 36 Fermez le capot.



BIEN JOUÉ! 

[VOIR PLUS DE TUTORIELS](#)

AUTODOC – PIÈCES AUTOMOBILES EN LIGNE DE HAUTE QUALITÉ ET ABORDABLES

APPLI MOBILE AUTODOC : FAITES DE SUPER AFFAIRES DE MANIÈRE CONFORTABLE



+ AUTODOC

GET IT ON
Google Play

Download on the
App Store

Download

UNE GRANDE SÉLECTION DE PIÈCES DÉTACHÉES POUR VOTRE VOITURE

ACHETEZ DES PIÈCES DÉTACHÉES POUR TOYOTA

DISQUES DE FREIN : UNE VASTE SÉLECTION

**ACHETEZ DES PIÈCES AUTOMOBILES POUR TOYOTA YARIS
P1**

DISQUES DE FREIN POUR TOYOTA: ACHETEZ MAINTENANT

**DISQUES DE FREIN POUR TOYOTA YARIS P1 : LES
MEILLEURS OFFRES ET PROMOTIONS**

CLAUDE DE NON-RESPONSABILITÉ:

Ce document ne contient que des recommandations générales que vous pourrez trouver utiles lors de travaux de réparation ou de remplacement. AUTODOC ne peut être tenu responsable d'aucune perte, blessure ou dommage matériel occasionnés lors de processus de réparation ou de remplacement de pièces par une utilisation ou une interprétation incorrectes des informations fournies.

AUTODOC ne peut être tenu responsable d'aucune erreur ou incertitude susceptibles de figurer dans ce guide. Les informations fournies ne le sont qu'à titre purement informatif et ne sauraient se substituer aux conseils de spécialistes.

AUTODOC ne peut être tenu responsable d'aucune utilisation incorrecte ou dangereuse d'équipements, outils et pièces automobiles. AUTODOC recommande fortement de faire preuve de prudence et d'observer les règles de sécurité lors de travaux de réparation ou de remplacement de pièces. Ayez conscience que l'utilisation de pièces automobiles de qualité inférieure ne garantit pas un niveau approprié de sécurité routière.

© Copyright 2023. Tous les contenus de ce site, notamment textes, photographies et illustrations, sont protégés par le droit d'auteur. Tous droits, y compris droits de reproduction, de publication, de modification et de traduction, réservés par AUTODOC GmbH.