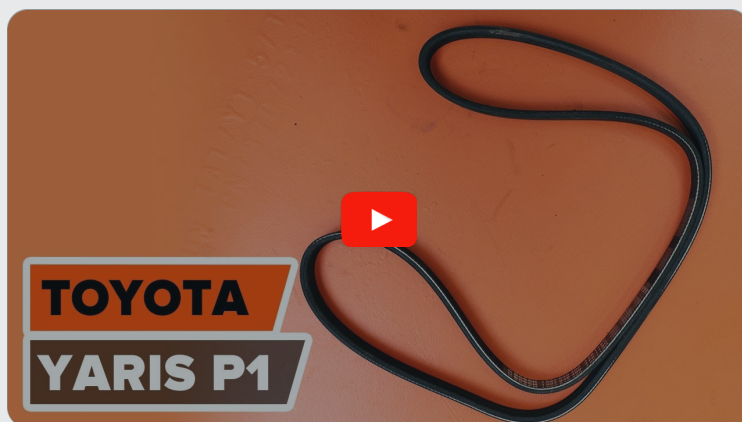




Comment changer :  
courroie poly V sur  
**Toyota Yaris P1** - Guide  
de remplacement

## TUTORIEL VIDÉO



### Important !

Cette procédure de remplacement peut être appliquée sur le modèle:  
TOYOTA Yaris Verso (\_P2\_) 1.5, TOYOTA Yaris 3/5 portes (\_P1\_) 1.5 (NCP13\_),  
TOYOTA Yaris 3/5 portes (\_P1\_) 1.4 D-4D (NLP10\_), TOYOTA Yaris Verso (\_P2\_) 1.4  
D-4D, TOYOTA Yaris Verso (\_P2\_) 1.3, TOYOTA COROLLA A trois volumes (\_E12J\_,  
\_E12T\_) 1.3 (NZE120\_)

Les étapes peuvent différer en fonction de la conception du véhicule.

**REPLACEMENT : COURROIE POLY V – TOYOTA YARIS**  
**P1. LISTE DES OUTILS DONT VOUS AUREZ BESOIN :**



- Clé dynamométrique
- Clé mixte de No.12
- Clé mixte de No.19
- Douille d'entraînement n°12
- Pied-de-biche
- Couverture des ailes

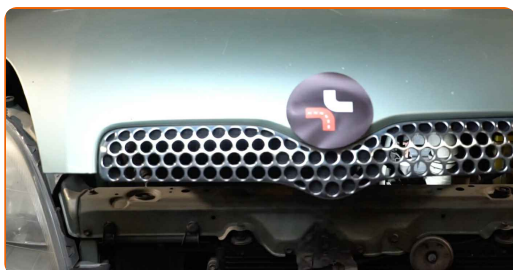
**ACHETER DES OUTILS**

Remplacement : courroie poly V – Toyota Yaris P1. Conseil d’AUTODOC :

- Toutes les opérations doivent être conduites avec le moteur éteint.

## REPLACEMENT : COURROIE POLY V – TOYOTA YARIS P1. ORDRE RECOMMANDÉ DES ÉTAPES :

**1** Ouvrez le capot.



**2** Servez-vous d'une housse d'aile pour protéger les parties peintes et plastiques de la voiture.

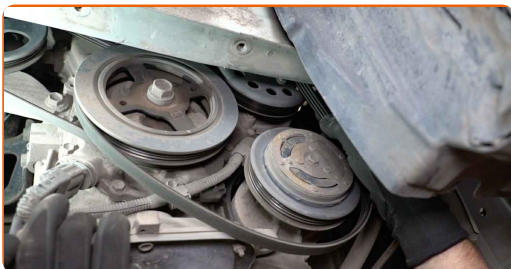
**3** Desserrez les fixations de l'alternateur. Utilisez une clé mixte de No.12



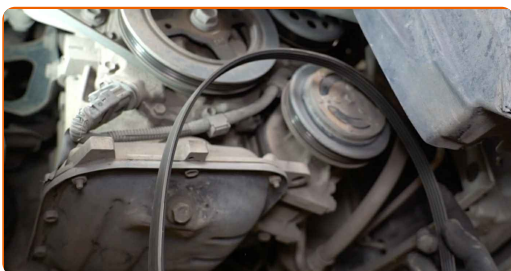
**4** Détendez le levier de tension de la courroie trapézoïdale striée. Utilisez une clé mixte de No.12



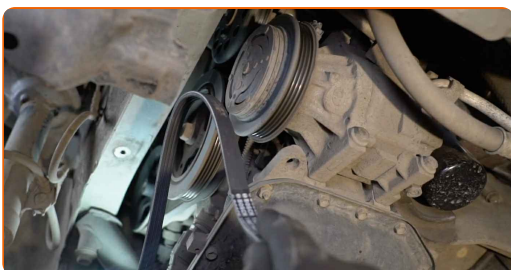
**5** Détendez la courroie multifonction.



**6** Retirez la courroie en V crantée.



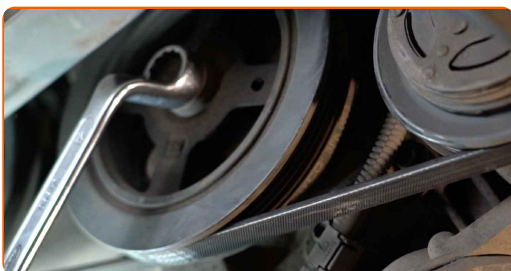
**7** Installez la courroie en V crantée.



Remplacement : courroie poly V – Toyota Yaris P1. Conseil des experts d'AUTODOC :

- Assurez-vous que la courroie en V crantée est correctement serrée sur toutes les poulies.

**8** Tournez la poulie de vilebrequin. Utilisez une clé mixte de No.19

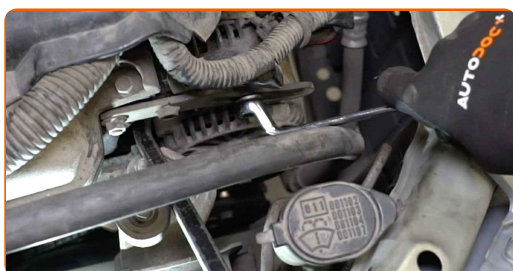


**9** Installez la courroie Poly-V sur l'alternateur. Servez-vous d'un pied-de-biche.

**Remplacement : courroie poly V – Toyota Yaris P1. Conseil :**

- Assurez-vous que la courroie trapézoïdale striée soit correctement tendue.

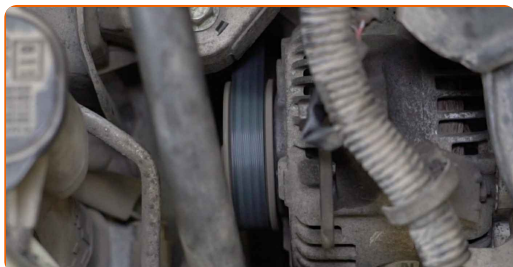
**10** Retendez le levier de tension de la courroie trapézoïdale striée. Utilisez une clé mixte de No.12



**11** Serrez les fixations de l'alternateur. Utilisez une douille n° 12. Utilisez une clé dynamométrique. Serrez-le jusqu'à 15 Nm.



**12** Faites tourner le moteur quelques minutes. C'est nécessaire pour s'assurer que le composant fonctionne correctement.

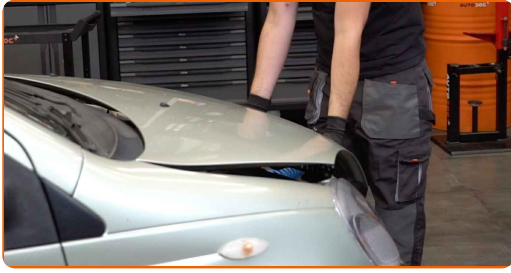


**13** Éteignez le moteur.

**14** Retirez la housse d'aile.

15

Fermez le capot.



**BIEN JOUÉ!** 

**VOIR PLUS DE TUTORIELS**

# AUTODOC – PIÈCES AUTOMOBILES EN LIGNE DE HAUTE QUALITÉ ET ABORDABLES

APPLI MOBILE AUTODOC : FAITES DE SUPER AFFAIRES DE MANIÈRE CONFORTABLE



**+ AUTODOC**

GET IT ON  
**Google Play**

Download on the  
**App Store**

**Download**

**UNE GRANDE SÉLECTION DE PIÈCES DÉTACHÉES POUR VOTRE VOITURE**

**ACHETEZ DES PIÈCES DÉTACHÉES POUR TOYOTA**

**COURROIE POLY V : UNE VASTE SÉLECTION**



**ACHETEZ DES PIÈCES AUTOMOBILES POUR TOYOTA YARIS  
P1**

**COURROIE POLY V POUR TOYOTA: ACHETEZ MAINTENANT**

**COURROIE POLY V POUR TOYOTA YARIS P1 : LES  
MEILLEURS OFFRES ET PROMOTIONS**

## **CLAUDE DE NON-RESPONSABILITÉ:**

Ce document ne contient que des recommandations générales que vous pourrez trouver utiles lors de travaux de réparation ou de remplacement. AUTODOC ne peut être tenu responsable d'aucune perte, blessure ou dommage matériel occasionnés lors de processus de réparation ou de remplacement de pièces par une utilisation ou une interprétation incorrectes des informations fournies.

AUTODOC ne peut être tenu responsable d'aucune erreur ou incertitude susceptibles de figurer dans ce guide. Les informations fournies ne le sont qu'à titre purement informatif et ne sauraient se substituer aux conseils de spécialistes.

AUTODOC ne peut être tenu responsable d'aucune utilisation incorrecte ou dangereuse d'équipements, outils et pièces automobiles. AUTODOC recommande fortement de faire preuve de prudence et d'observer les règles de sécurité lors de travaux de réparation ou de remplacement de pièces. Ayez conscience que l'utilisation de pièces automobiles de qualité inférieure ne garantit pas un niveau approprié de sécurité routière.

© Copyright 2022. Tous les contenus de ce site, notamment textes, photographies et illustrations, sont protégés par le droit d'auteur. Tous droits, y compris droits de reproduction, de publication, de modification et de traduction, réservés par AUTODOC GmbH.